

BMIT

Boost my Talents

Et si on repensait le bonheur au travail ?

Catalogue de Formations 2025

Nos informations de contact



Chloé Sady



06 61 94 38 94



chloe.sady@boostmytalents.fr



www.boostmytalents.fr



Notre organisme de formation est certifié Qualiopi dans la catégorie Actions de Formation

Qualiopi
processus certifié

REPUBLICQUE FRANÇAISE

La certification qualité a été délivrée au titre de la catégorie d'action suivante :
ACTIONS DE FORMATION

Quelle est notre mission ?

Depuis 2022, nous **réinventons l'expérience de formation et d'accompagnement** afin de permettre à tous les collaborateurs de s'épanouir au travail, et de pouvoir ainsi donner le meilleur d'eux-mêmes.

Nous accompagnons les entreprises pour **faire face aux défis d'attraction, d'engagement et de rétention des talents** en mettant au coeur de notre démarche les nouveaux enjeux RH.

Diversité, Inclusion et Handicap

Bien-être au travail et QVCT

Nouvelles pratiques de management

Nouvelles pratiques de recrutement

Collaboration intergénérationnelle

Nouvelles soft skills clefs du collaborateur



Nous adoptons une **approche orientée vers l'action, la mise en pratique, et la flexibilité.**

NOS ENGAGEMENTS

**FAVORISER LE DEVELOPPEMENT
PROFESSIONNEL DE TOUS LES
COLLABORATEURS**

**BOOSTER LA PERFORMANCE DE VOTRE
ORGANISATION EN VOUS PROPOSANT
DES PARCOURS ADAPTÉS A VOS ENJEUX
ET A VOTRE CULTURE**

**FOURNIR UN SERVICE CLIENT
EXCELLENT ET UNE APPROCHE
FLEXIBLE**

VALORISER L'EFFICACITÉ PEDAGOGIQUE



Nos formations sont ouvertes à tous. 🙋 Si vous avez un besoin spécifique lié à une situation de handicap, veuillez contacter directement notre référent handicap Chloé Sady via email (chloe.sady@boostmytalents.fr)

Qui sommes-nous ?



Chloé SADY

Fondatrice de Boost my Talents

👉 Promotion **ESSEC** 2012

👉 Ex-**Amazon** (8 ans), ex-**LVMH** (1 an)

👉 >250 recrutements organisés, >150 formations animées et 1000 accompagnements réalisés ces 2 dernières années

👉 Certification **MBTI®**, **DISC®** et **STRONG®**

👉 Auteure du livre de développement professionnel **Career Boost**

👉 **Expertises**: Nouvelles pratiques de recrutement et de management, diversité et inclusion, bien-être professionnel

Et une super équipe de consultants experts :

Enjeux de diversité
Créativité et prise de parole
Enjeux RSE
Politiques RH et relations sociales
Génération Z

...

Leurs certifications :

Certification en coaching
reconnue par l'ICF
Formation de facilitateur en
intelligence collective

...

Un extrait de nos références



Depuis 2022 :
Plus de **800 personnes**
formées

Plus de **1000 personnes**
accompagnées

Une note moyenne de
satisfaction des participants
attribuée à nos formations de
4,6/5

Une note moyenne de
satisfaction des participants
attribuée à nos formateurs de
4,8/5

Une note moyenne de
satisfaction des clients attribuée
à notre collaboration de **5/5**

Nos modalités de formation

PERSONNALISATION POSSIBLE POUR TOUTES LES FORMATIONS BOOST MY TALENTS

NOS FORMATIONS SONT DISPONIBLES EN INTRA-ENTREPRISE (INTER-ENTREPRISE SUR DEMANDE)

LES FORMATIONS PEUVENT ÊTRE EN PHYSIQUE, EN VIRTUEL OU EN MODE BLENDED

NOS FORMATIONS NE NÉCESSITENT PAS DE PRÉREQUIS (SAUF FORMATIONS SUR-MESURE)

LES FORMATIONS PEUVENT ÊTRE DONNÉES EN FRANÇAIS OU EN ANGLAIS AU CHOIX

BOOST MY TALENTS S'ENGAGE À REVENIR VERS VOUS SOUS 5 JOURS ET À FOURNIR LA FORMATION DEMANDÉE SOUS TROIS SEMAINES



Les formations et tarifs associés fournis dans ce catalogue sont valides du 1^{er} janvier 2025 au 31 décembre 2025.

Méthodes pédagogiques, outils, et modalités de suivi et d'évaluation



Approche de la formation mettant au cœur les soft skills et leur mise en pratique



Partage de méthodes de management, de recrutement et de développement des talents innovantes et modernes



Recours à des outils psychométriques et des études de référence (MBTI, DISC, Fresques...)



Valorisation des temps d'échanges et de partages de pratiques entre les participants



Nous fournissons un **support récapitulatif de la formation**, incluant une bibliographie, une vidéothèque, des podcasts et une liste d'articles sur la thématique abordée à tous les participants à la fin de la formation, pour favoriser l'apprentissage.

**Exercices pratiques et plans
d'action concrets**

(individuels et / ou collectifs)

Activités variées stimulant la
créativité et les échanges:
réflexion créative, mise en
situation, jeux de rôles...

Evaluation en ligne
systematique pour **valider**
les acquis suite à la
formation

Nos prestations



Conseil RH



**Offre de
Formations**



**Ateliers
collectifs**



Conférences

Nos prestations de conseil RH

united in



Votre approche de la diversité, de l'inclusion et du handicap clef-en-main



Etat des lieux de la Politique D&I

Diagnostic de la gouvernance, des processus RH et de la conformité des processus en place

Etudes de perception

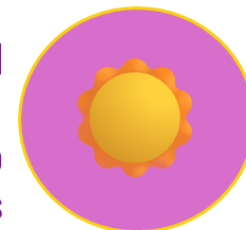
Analyse des leviers et des freins en lien avec les enjeux D&I

Perfectionnement des Processus RH

Recommandations liées à votre ATS et à votre SIRH

Pistes d'amélioration de vos politiques Diversité et Handicap

Proposition de pratiques managériales inclusives



Plan d'actions Diversité, Inclusion et Handicap

Définition d'un plan de route stratégique orienté D&I

Conception et formalisation de politiques et de processus D&I

Labélisations AFNOR Diversité et Egalité Professionnelle

Sensibilisation et formation sur les enjeux D&I

Organisation de conférences avec des expert.e.s D&I et d'ateliers collectifs de sensibilisation et d'échanges

Conception et animation de parcours de formation Diversité, Inclusion et Handicap

Organisation de Fresques: Diversité, Sexisme, Equité



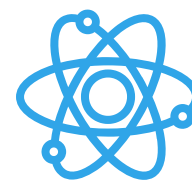
Votre démarche QVCT clef-en-main



Audit de votre démarche QVCT basée sur le référentiel en six axes de l'ANACT

Organisation du travail, compétences, égalité professionnelle, dialogue social et professionnel, projet d'entreprise et Santé / RPS

Diagnostic de votre démarche QVCT et des processus RH et managériaux associés



Restitution de recommandations en lien avec les six axes du référentiel ANACT

Accompagnement et suivi dans la mise en place de votre démarche QVCT 2.0

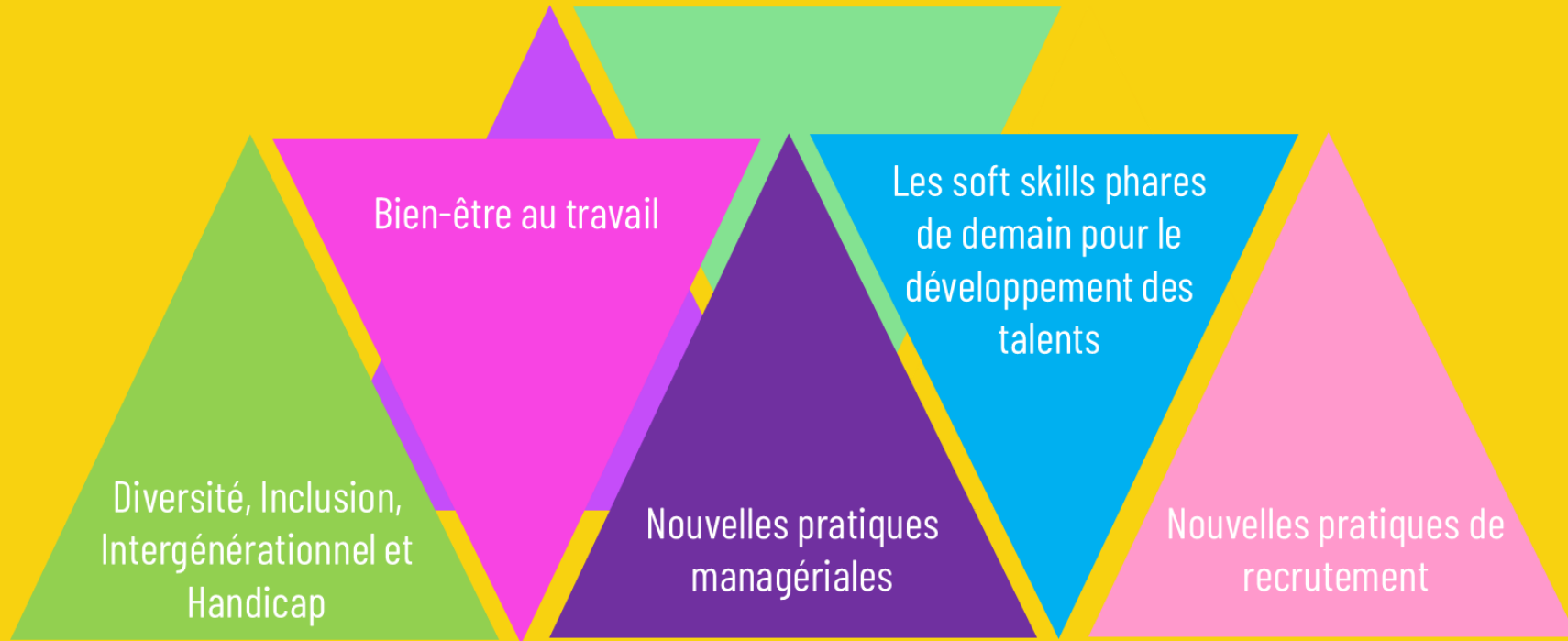


Notre offre de formations

Train

HARD!

Les thématiques abordées dans nos formations



Explorer nos 64 formations



Diversité et inclusion

- Management Inclusif
- Recrutement Inclusif
- Intelligence culturelle
- Collaboration intergénérationnelle
- Prévention des violences au travail
- Pérenniser une culture inclusive
- Recruter et manager les talents en situation de handicap
- Manager la diversité cognitive
- Accompagner la neurodiversité en entreprise
- Renforcer la sécurité psychologique de l'équipe
- S'engager comme D&I Champion : devenir un(e) allié(e)

Bien-être au travail

- Développer son bien-être de manière durable
- Résilience professionnelle
- Confiance en soi et affirmation de soi
- Bien-être en environnement hybride
- Alléger sa charge mentale
- Intelligence adaptative
- Renforcer son autodiscipline
- Protéger la santé mentale des collaborateurs
- Prévenir les RPS

Management holistique : intégrer bien-être et durabilité
Accompagner les retours d'arrêt maladie longue durée

Management

- Fondamentaux du management
- Réussir sa prise de fonction managériale
- Recruter et manager la génération Z
- Le Manager Coach
- Manager par le sens et l'impact
- Management hybride
- Manager avec l'intelligence émotionnelle
- Développer la performance collaborative de l'équipe
- Développer les potentiels et les trajectoires de carrière
- Développer les intelligences de l'équipe
- Accompagner les transformations
- Cultiver l'engagement des collaborateurs
- Manager avec l'intelligence artificielle
- Assertivité managériale
- Leadership par le feedback et les données
- Renforcer l'efficacité de l'équipe
- Optimiser la performance par les neurosciences
- Anticiper et façonner les organisations de demain
- Gestion des conflits
- Concilier expertise et management

- L'entretien annuel
- Optimiser son organisation managériale avec l'IA
- Cohésion et lien social de l'équipe
- Réussir ses délégations
- Management par objectifs
- Management adaptatif

Développement pro

- Efficacité personnelle
- Les 5 choix pour une productivité extraordinaire
- Se développer dans une organisation transverse
- Développer sa pensée créative
- Innover pour transformer
- Développer sa capacité d'influence
- Intelligences émotionnelle et relationnelle
- Esprit d'analyse et pensée critique
- Apprendre à apprendre
- Je suis remarquable
- Communication bienveillante
- Gérer l'ambiguïté
- Développer un growth mindset

Recrutement

- Nouveaux enjeux du recrutement
- Marketing RH et inbound recruiting
- Recruter avec efficacité

Nos formations sur la diversité & inclusion, l'intergénérationnel et le handicap



DIV
ERS
ITY

Formation "Management Inclusif"

Objectifs pédagogiques

- ★ Appréhender les enjeux de diversité et d'inclusion en entreprise
- ★ Adopter une posture inclusive face aux singularités de ses collaborateurs
- ★ Mettre en place des pratiques inclusives
- ★ Adresser ses biais dans le cadre des pratiques managériales et notamment lors des évaluations de performance

Contenu pédagogique

Module 1 : Enjeux de diversité et d'inclusion

Module 2 : Adopter une posture inclusive

Module 3 : Adresser ses biais et mettre en place des pratiques inclusives

Méthodes pédagogiques

Mise en situation : Adresser le cas d'un déséquilibre de prise de parole entre introvertis et extravertis, ou celui d'une collaboratrice ayant l'impression de ne pas être traitée de manière équitable

Exercices pratiques : Analyse de ses propres biais dans les pratiques managériales, quiz pour deviner les concepts en lien avec la diversité avec la méthode du bingo

Creative thinking : Réflexion sur comment améliorer l'inclusivité de ses évaluations de performance

Validation des acquis

Questionnaire de 10 minutes sur les principaux concepts transmis

Format

Synchrone / Blended
Présentiel / Distanciel
4 à 15 participants

Durée

1/2 journée
(3h)

Tarifs

950€ HT en intra-
entreprise

Langues

FR/ ANG

[Retour au sommaire](#)



Cette formation peut être groupée avec la formation "Recrutement Inclusif", afin d'équiper de manière complète vos managers sur les enjeux de diversité et d'inclusion

Formation "Recrutement Inclusif"

Objectifs pédagogiques

- ★ Adresser ses biais à toutes les étapes du processus de recrutement
- ★ Mettre en place des pratiques de recrutement inclusives
- ★ Mener un entretien d'embauche inclusif
- ★ Mettre en place une stratégie de marque employeur adaptée à la diversité des talents

Contenu pédagogique

Module 1 : Adresser les biais dans le processus de recrutement

Module 2 : Mettre en place un processus de recrutement inclusif

Module 3 : Mener des entretiens d'embauche sans biais

Module 4 : Développer une marque employeur adaptée aux enjeux de diversité et d'inclusion

Méthodes pédagogiques

Exercices pratiques : Correction d'une offre d'emploi non inclusive, rédaction de questions comportementales adaptées aux valeurs de votre entreprise

Mise en situation : répondre aux questions d'un ou une candidate issu(e) de la diversité

Creative thinking : Réflexion pour rendre les processus de recrutement plus inclusifs, et pour rendre la marque employeur plus inclusive

Validation des acquis

Questionnaire de 10 minutes sur les principaux concepts transmis



Cette formation peut être groupée avec la formation "Management Inclusif", afin d'équiper de manière complète vos managers sur les enjeux de diversité et d'inclusion

Format

Synchrone / Asynchrone /
Blended
Présentiel / Distanciel
4 à 15 participants

Durée

1/2 journée
(3h)

Tarifs

950€ HT en intra-
entreprise

Langues

FR/ ANG

[Retour au sommaire](#)

Formation "Intelligence culturelle"

Objectifs pédagogiques

- ★ Mieux appréhender les enjeux en lien avec la diversité culturelle
- ★ Comprendre les différences culturelles et les préjugés qu'elles peuvent générer
- ★ Maîtriser les 8 comportements culturels les plus fréquents en entreprise
- ★ Adopter une posture ouverte et flexible dans son environnement de travail
- ★ Pérenniser une culture forte et inclusive

Contenu pédagogique

Module 1 : Comprendre les comportements culturels et renforcer son intelligence culturelle
Module 2 : Utiliser l'intelligence culturelle pour renforcer la communication et la collaboration

Méthodes pédagogiques

Autopositionnement : Identification de son positionnement par rapport aux 8 comportements culturels les plus fréquents en entreprise, autoévaluation sur les 8 leviers de la performance collaborative

Mises en situation : Adresser le cas d'un problème de communication dans le cadre d'une gestion de projet, adresser le cas d'un litige organisationnel dans le cadre de la mise en place d'un projet, adresser le cas d'une difficulté rencontrée avec un client avec une vision du commerce différente

Validation des acquis

Questionnaire de 10 minutes sur les principaux concepts transmis

Format

Synchrone / Blended
Présentiel / Distanciel
4 à 15 participants

Durée

1/2 journée
(3h)

Tarifs

950€ HT en intra-
entreprise

Langues

FR/ ANG

[Retour au sommaire](#)

Formation "Collaboration intergénérationnelle"

Objectifs pédagogiques

- ★ Mieux comprendre les différentes générations en présence sur le marché de l'emploi, ainsi que leurs besoins et leurs spécificités
- ★ Repérer et adresser les biais et les préjugés générationnels
- ★ Communiquer plus efficacement entre générations
- ★ Développer la collaboration intergénérationnelle en prévenant les conflits

Contenu pédagogique

Module 1 : Mieux comprendre les générations en présence
Module 2 : Repérer et adresser les biais et les préjugés générationnels
Module 3 : Communiquer efficacement entre générations
Module 4 : Favoriser la collaboration intergénérationnelle et l'inclusion

Méthodes pédagogiques

Exercices pratiques : Compléter le cercle vicieux de la discrimination à partir d'un stéréotype lié à l'âge, mise en situation pour adresser un problème de préjugé lié à l'âge au sein de l'équipe, mise en situation pour adresser un malentendu ou un conflit entre générations

Jeux de rôles : Mener un entretien inclusif adapté aux enjeux générationnels, désamorcer un conflit générationnel

Réflexions créatives : Identifier des initiatives visant à renforcer la collaboration intergénérationnelle, renforcer la sécurité psychologique au sein de l'équipe

Validation des acquis

Questionnaire de 15 minutes sur les principaux concepts transmis et évaluation des cas pratiques

Format

Synchrone
Présentiel / Distanciel
4 à 15 participants

Durée

1 journée
(7h)

Tarifs

1950€ HT en intra-
entreprise

Langues

FR/ ANG

[Retour au sommaire](#)

Formation "Prévention et lutte contre le harcèlement et les agissements sexistes"

Objectifs pédagogiques

- ★ Se familiariser avec les différents types et les différentes manifestations du harcèlement (moral / sexuel), et du sexisme
- ★ Savoir comment mieux reconnaître et mieux prévenir les cas de harcèlement et de sexisme
- ★ Apprendre comment traiter un cas potentiel de harcèlement ou d'agissement sexiste et comment gérer les signalements, en incluant les faux signalements à travers une enquête interne
- ★ Se familiariser avec les méthodes pour alerter (que l'on soit victime, témoin ou référent agissements sexistes), accompagner, et créer une culture de la prévention et de l'inclusion

Contenu pédagogique

Module 1 : Harcèlement moral, sexuel, agissement sexiste, sexisme ordinaire... de quoi parle-t-on ?
Module 2 : Mettre en place une culture de la prévention et de la détection
Module 3 : Alerter, traiter et accompagner face au harcèlement et au sexisme

Méthodes pédagogiques

Exercice pratique : Réfléchir à comment améliorer la prévention primaire avec la méthode Keep Drop Start

Réflexion créative : Accélérer la détection d'un cas...

Jeu de rôle et mises en situation : Pratiquer l'écoute active auprès d'une potentielle victime, participer à une enquête interne (entretien avec la victime présumée et l'auteur(e) potentiel(e), adresser le mal-être d'une victime précédemment harcelée...

Validation des acquis

Questionnaire de 15 minutes sur les principaux concepts transmis et évaluation des cas pratiques

👉 La formation peut être adaptée selon qu'elle soit à destination de l'équipe RH, du CSE, ou des Référents Agissements Sexistes

Format

Synchrone / Asynchrone
Présentiel / Distanciel
4 à 15 participants

Durée

1 journée
(6h30)

Tarifs

1950€ HT en intra-entreprise

Langues

FR/ ANG

[Retour au sommaire](#)

Formation "Pérenniser une culture inclusive"

Objectifs pédagogiques

- ★ Repérer et adresser les biais inconscients dans ses pratiques RH
- ★ Adopter une approche inclusive, ouverte et empathique dans le cadre d'un entretien et d'un feedback
- ★ Mettre en place un processus de recrutement inclusif
- ★ Adopter des pratiques inclusives à toutes les étapes de la vie du collaborateur
- ★ Mieux appréhender les VSS dans le milieu professionnel, et apprendre à les prévenir
- ★ Favoriser la sécurité psychologique au sein des équipes et savoir se positionner comme allié(e)

Contenu pédagogique

- Module 1 : Introduction des enjeux de diversité et d'inclusion
- Module 2 : Développer une posture inclusive pour interrompre les biais et les inégalités
- Module 3 : Mettre en place des pratiques inclusives à toutes les étapes de la vie du collaborateur
- Module 4 : Promouvoir une culture inclusive

Méthodes pédagogiques

Exercices pratiques : Jeu du Bingo de la diversité, jeu de l'Echelle des Impacts, traduction des valeurs de l'entreprise en soft skills et en questions d'entretien, correction d'une offre d'emploi non inclusive...

Jeux de rôles et mises en situation : dans le cadre d'un entretien d'embauche ou d'un entretien de suivi avec des talents issus de la diversité, sensibilisation d'un manager au comportement non inclusif...

Réflexion créative : Améliorer les pratiques de prévention des VSST, rendre sa marque employeur plus inclusive...

Validation des acquis

Questionnaire de 15 minutes sur les principaux concepts transmis et évaluation des cas pratiques

Format

Synchrone / Blended
Présentiel / Distanciel
4 à 15 participants

Durée

1 journée
7h

Tarifs

1950€ HT en intra-
entreprise

Langues

FR/ ANG

[Retour au sommaire](#)

Formation "Recruter, intégrer, manager et développer les talents en situation de handicap"

Objectifs pédagogiques

- ★ Reconnaître et adresser les préjugés liés au handicap
- ★ Mettre en place des pratiques de recrutement et d'intégration inclusives du handicap, dont l'entretien d'embauche
- ★ Adopter une posture managériale et des pratiques inclusives en adressant ses biais
- ★ Savoir accompagner un collaborateur dans la reconnaissance de son handicap
- ★ Mettre en place un ajustement raisonnable du poste en collaboration avec le collaborateur en situation de handicap
- ★ Favoriser le développement professionnel des talents en situation de handicap

Contenu pédagogique

Module 1 : Recruter et intégrer des personnes en situation de handicap

Module 2 : Développer une posture inclusive du handicap

Module 3 : Pérenniser des pratiques managériales favorisant le maintien dans l'emploi et le développement professionnel

Module 4 : Mettre en place une culture inclusive pour les TH au sein de l'équipe

Méthodes pédagogiques

Exercices pratiques et mises en situation : Correction d'une offre d'emploi non inclusive, mise en situation pour répondre aux questions d'un candidat en situation de handicap lors d'un entretien, jeu de rôle face à un collaborateur menacé d'inaptitude...

Creative thinking : Réflexion créative pour améliorer l'inclusivité des processus de recrutement pour les candidats en situation de handicap, pour augmenter l'inclusivité du processus d'intégration des collaborateurs...

Session de co-développement sur les problématiques rencontrées avec la méthode du World Café

Validation des acquis

Questionnaire de 15 minutes sur les principaux concepts transmis et évaluation des cas pratiques

Format

Synchrone / Blended
Présentiel / Distanciel
4 à 15 participants

Durée

3 demi-journées
(10h)

Nous proposons également une formation dédiée au recrutement et une autre dédiée au management des talents en situation de handicap

Tarifs

2950€ HT en intra-entreprise

Langues

FR/ ANG

[Retour au sommaire](#)

Formation "Manager la diversité cognitive de l'équipe"

Objectifs pédagogiques

- ★ Se familiariser avec les enjeux de diversité cognitive en entreprise
- ★ Maîtriser un référentiel permettant d'analyser les différentes manières de réfléchir et de communiquer
- ★ Adapter son management aux besoins cognitifs de ses collaborateurs
- ★ Mettre en place des pratiques inclusives pour tous les fonctionnements cognitifs pour développer tous les collaborateurs
- ★ Utiliser la diversité cognitive pour maximiser la créativité

Contenu pédagogique

Module 1 : Les enjeux de la diversité cognitive en entreprise

Module 2 : Mieux communiquer et interagir avec l'outil DISC

Module 3 : Développer tous les potentiels

Module 4 : Recourir à la diversité cognitive pour maximiser la performance et la créativité de l'équipe

Méthodes pédagogiques

Autopositionnement : Identification de son style DISC et de celui de ses collaborateurs, quiz pour identifier le style DISC de personnalités connues

Mises en situation et jeux de rôles : Adapter sa communication à un type de personnalité différent en entretien, adresser un déséquilibre de parole en réunion d'équipe...

Réflexions créatives : Mettre en place un environnement sûr psychologiquement, utiliser les différentes intelligences de l'équipe pour développer la créativité...

Validation des acquis

Questionnaire de 15 minutes sur les principaux concepts transmis et évaluation des cas pratiques

Format

Synchrone / Blended
Présentiel / Distanciel
4 à 15 participants

Durée

1 journée
(6h)

Tarifs

1950€ HT en intra-
entreprise

Langues

FR/ ANG

[Retour au sommaire](#)

Formation "Accompagner la neurodiversité"

Objectifs pédagogiques

- ★ Comprendre les différentes facettes de la neurodiversité
- ★ Adapter sa posture et ses pratiques managériales aux talents neurodivergents
- ★ Mettre en place une culture inclusive de la neurodiversité
- ★ Savoir accompagner la carrière de collaborateurs neurodivergents

Contenu pédagogique

Module 1 : La neurodiversité et ses enjeux

Module 2 : Les différentes manières de réfléchir et de communiquer avec l'outil DISC

Module 3 : Accueillir la différence de manière inclusive

Module 4 : Faciliter le bien-être et le développement professionnel des collaborateurs neurodivergents

Méthodes pédagogiques

Exercices pratiques : Quiz sur les typologies et les enjeux de la neurodiversité, autositionnement avec l'outil DISC, complétion du cercle vicieux de la discrimination

Mises en situation et jeux de rôles : Accompagner un collaborateur neurodivergent rencontrant des difficultés professionnelles, adresser la question de la RQTH avec un collaborateur neurodivergent, adresser les questions d'un candidat neurodivergent en entretien, adresser un problème d'inclusion dans l'équipe...

Réflexion créative : Renforcer la sécurité psychologique des collaborateurs neurodivergents

Validation des acquis

Questionnaire de 10 minutes sur les principaux concepts transmis

Format

Synchrone / Blended
Présentiel / Distanciel
4 à 15 participants

Durée

1/2 journée
(3h)

Tarifs

950€ HT en intra-
entreprise

Langues

FR/ ANG

*Egalement disponible au
format conférence !*

Retour au
sommaire

Formation "Renforcer la sécurité psychologique de l'équipe"

Objectifs pédagogiques

- ★ Comprendre le concept de sécurité psychologique
- ★ Identifier les facteurs influençant la sécurité psychologique
- ★ Adopter une posture et une communication adaptées aux enjeux de sécurité psychologique
- ★ Mettre en place des pratiques renforçant la sécurité psychologique
- ★ Créer un cadre sain pour débattre et désamorcer les conflits

Contenu pédagogique

Module 1 : Enjeux et défis liés à la sécurité psychologique
Module 2 : Mettre en place un environnement psychologiquement sûr au sein de l'équipe
Module 3 : Mieux communiquer pour renforcer la sécurité psychologique
Module 4 : Adresser les barrières à la sécurité psychologique

Méthodes pédagogiques

Mises en situation et jeux de rôles : Adresser le cas d'une réunion non inclusive, faire un feedback positif à un membre de l'équipe, jeu de rôle pour adresser une situation de conflits entre deux collaborateurs, recadrer un collaborateur ou un collègue qui la joue perso ou qui commet des micro-agressions

Creative thinking : Encourager la vulnérabilité dans l'équipe, apprendre davantage des erreurs réalisées, s'assurer d'une bonne communication en mode hybride

Validation des acquis

Questionnaire de 10 minutes sur les principaux concepts transmis et évaluation des cas pratiques

Format

Synchrone / Blended
Présentiel / Distanciel
4 à 15 participants

Durée

1 journée
(6h)

Tarifs

1950€ HT en intra-
entreprise

Langues

FR/ ANG

*Egalement disponible au
format conférence !*

[Retour au
sommaire](#)

Formation "Devenir un(e) allié(e) de la diversité : s'engager comme D&I Champion"

Objectifs pédagogiques

- ★ Mieux appréhender le concept d'allié(e) et les responsabilités associées à ce rôle
- ★ Prendre conscience des biais inconscients et des micro-agressions dans le cadre professionnel
- ★ Adopter des pratiques visant à développer l'action des allié(e)s
- ★ Promouvoir un environnement psychologiquement sûr
- ★ Savoir promouvoir la diversité de profils au sein de son équipe pour devenir un(e) "D&I champion"

Contenu pédagogique

Module 1 : Biais, micro-agressions, privilèges : faire face aux risques d'inéquité et d'exclusion en entreprise
Module 2 : Rôles et responsabilités des allié(e)s
Module 3 : Comment pratiquer l'allyship au quotidien
Module 4 : Pérenniser une culture inclusive en devenant "D&I champion"

Méthodes pédagogiques

Exercices pratiques : Autoévaluation de ses propres biais, identification de son « pouvoir positionnel » et analyse de son propre cercle d'influence

Mises en situation : Réagir en tant que témoin d'une micro-agression, accompagner un collaborateur se sentant marginalisé...

Creative thinking : Réflexion pour développer un espace psychologiquement sûr et pour mettre en place des actions inclusives dans son quotidien...

Validation des acquis

Questionnaire de 10 minutes sur les principaux concepts transmis

Format

Synchrone / Asynchrone
Présentiel / Distanciel
4 à 15 participants

Durée

1/2 journée
(3h)

Tarifs

950€ HT en intra-entreprise

Langues

FR/ ANG

Existe également au format conférence !

[Retour au sommaire](#)

Nos formations sur le bien-être au travail

**GREAT
JOB!**

Formation "Développer son bien-être de manière durable"

Objectifs pédagogiques

- ★ Comprendre les mécanismes du stress et les interrompre
- ★ Adopter des mécanismes permettant de prendre du recul et de lâcher prise
- ★ Développer son agilité et son assertivité au quotidien
- ★ Mettre en place des stratégies anti-stress durables afin de développer son équilibre de vie et diminuer sa charge mentale

Contenu pédagogique

Module 1 : Mécanismes du stress et transformation positive et constructive grâce au stress

Module 2 : Et si on lâchait prise ?

Module 3 : Méthodes pour mettre en place un bien-être durable au quotidien

Méthodes pédagogiques

Exercices pratiques : Développement d'une pensée correctrice avec les colonnes de Beck, autodiagnostic de son besoin de contrôle, identification et maximisation de notre cercle de contrôle via le cercle d'influence de Stephen Covey, démarrage d'un cahier de réussites, réflexion autour de ses injonctions personnelles, exercice de priorisation des tâches à plus haute valeur ajoutée, exercice pour prendre du recul, exercice de détente...

Mise en situation : Communiquer sur ses besoins auprès de son manager et des membres de l'équipe

Creative thinking : Réflexion pour réduire le stress au niveau collectif...

Validation des acquis

Questionnaire de 10 minutes sur les principaux concepts transmis

Format

Synchrone
Présentiel / Distanciel
4 à 15 participants

Durée

1/2 journée
(3h)

Tarifs

950€ HT en intra-
entreprise

Langues

FR/ ANG

[Retour au sommaire](#)

Formation "Booster sa résilience professionnelle"

Objectifs pédagogiques

- ★ Comprendre les enjeux et les bienfaits de la résilience
- ★ Savoir mettre en place des stratégies de résilience et acquérir les différents leviers de résilience
- ★ Gérer son stress face aux changements et aux aléas du quotidien
- ★ Développer la confiance dans ses compétences
- ★ Savoir prendre du recul et lâcher prise

Contenu pédagogique

Module 1 : L'importance d'une mentalité résiliente en entreprise

Module 2 : Mettre en place les 8 stratégies de la résilience

Module 3 : Gérer son stress et prendre du recul sur les situations difficiles

Module 4 : Mettre en place une dynamique de soutien avec ses pairs

Méthodes pédagogiques

Exercices pratiques : Développer des pensées positives avec les colonnes de Beck, faire la liste de ses ressources personnelles, écrire un plan d'action individuel de la résilience, complétion des cercles de contrôle et d'influence de Stephen Covey, prise de recul sur un obstacle rencontré, rédaction d'un cahier de réussites

Creative thinking : Maximiser le temps passé sur les activités importantes et non-urgentes, mettre en place un environnement psychologiquement sûr dans l'équipe

Validation des acquis

Questionnaire de 10 minutes sur les principaux concepts transmis et évaluation des cas pratiques

Format

Synchrone
Présentiel / Distanciel
4 à 15 participants

Durée

1 journée
(6h)

Tarifs

1950€ HT en intra-
entreprise

Langues

FR/ ANG

[Retour au
sommaire](#)

Formation "Confiance en soi et affirmation de soi"

Objectifs pédagogiques

- ★ Comprendre les leviers de la confiance en soi et gagner en assurance
- ★ Prendre conscience de ses ressources
- ★ Savoir parler de ses succès avec conviction
- ★ Apprendre à développer des relations de travail positives
- ★ Savoir s'affirmer sans agressivité et apprendre à traiter les désaccords

Contenu pédagogique

Module 1 : Booster sa carrière grâce au personal branding
Module 2 : Renforcer sa confiance en soi
Module 3 : Développer son assertivité et l'affirmation de soi
Module 4 : Développer des relations de travail saines et pérennes

Méthodes pédagogiques

Exercices pratiques : Réalisation de son SWOT personnel, démarrage d'un cahier de réussites...

Mises en situation et jeux de rôles : Apprendre à dire non avec la méthode DESC, jeu de rôle pour exprimer un besoin auprès de son manager, mise en situation pour communiquer dans le cadre d'un conflit...

Creative thinking : Renforcer la sécurité psychologique au sein de l'équipe

Autopositionnements : sur les obstacles à la confiance en soi, sur les 25 compétences émotionnelles

Validation des acquis

Questionnaire de 10 minutes sur les principaux concepts transmis

Format

Synchrone / Blended
Présentiel / Distanciel
4 à 15 participants

Durée

1 journée
(6h)

Tarifs

1950€ HT en intra-
entreprise

Langues

FR/ ANG

[Retour au sommaire](#)

Formation "Bien-être et performance en environnement hybride"

Objectifs pédagogiques

- ★ Mettre en place des pratiques favorisant l'efficacité en télétravail
- ★ Mieux communiquer et mieux collaborer en télétravail
- ★ Mettre en place des pratiques favorisant la déconnection et le bien-être
- ★ Réduire sa dépendance aux informations et aux outils numériques et appréhender son stress
- ★ Repérer les RPS et les TMS associés au télétravail

Contenu pédagogique

Module 1 : Les enjeux du travail en mode hybride

Module 2 : Renforcer sa performance en environnement hybride

Module 3 : Déconnecter et gérer les risques d'hyperconnexion pour booster son bien-être

Méthodes pédagogiques

Exercices pratiques : Exercice de structuration de ses tâches en présentiel et en distanciel, identification de ses tâches à plus haute valeur ajoutée, autoévaluation de son niveau d'hyperconnexion, exercices de détente et de concentration, exercice de lâcher prise avec les cercles de contrôle et d'influence de Stephen Covey

Mises en situation : Adresser un malentendu lié à une communication à distance...

Creative thinking : Comment interrompre les distractions en télétravail ?

Validation des acquis

Questionnaire de 10 minutes sur les principaux concepts transmis

Format

Synchrone / Asynchrone
Présentiel / Distanciel
4 à 15 participants

Durée

1/2 journée
(3h)

Tarifs

950€ HT en intra-
entreprise

Langues

FR/ ANG

[Retour au
sommaire](#)

Formation "Alléger sa charge mentale professionnelle"

Objectifs pédagogiques

- ★ Comprendre les mécanismes de la charge mentale
- ★ Analyser sa propre charge mentale (facteurs environnementaux et personnels)
- ★ Être capable de mieux identifier et adresser son stress au quotidien
- ★ Savoir mettre en place des méthodes de priorisation, de lâcher prise et de retour au calme

Contenu pédagogique

Module 1 : Mécanisme et composantes de la charge mentale

Module 2 : Analyser sa charge mentale et repérer les potentiels déséquilibres

Module 3 : Réviser son organisation et sa priorisation pour réguler sa charge mentale

Module 4 : Adresser son stress et pratiquer le lâcher prise pour alléger sa charge mentale

Méthodes pédagogiques

Exercices pratiques : Audit de sa propre charge mentale en identifiant ce qui relève de l'environnement et de ce qui relève de soi, identification de ses tâches à plus haute valeur ajoutée et exercice de priorisation et de planification associé, rédaction d'un plan d'action pour adopter une méthode d'organisation, exercice de lâcher prise avec les cercles de contrôle, d'influence et des préoccupations, exercice de méditation en pleine conscience ou de cohérence cardiaque

Mises en situation : Dire non avec la méthode DESC, faire face à une situation professionnelle source de stress

Creative thinking : Mieux repérer une surcharge cognitive ou psychique, adopter un niveau de concentration optimal en mode hybride...

Validation des acquis

Questionnaire de 10 minutes sur les principaux concepts transmis

Format

Synchrone / Asynchrone
Présentiel / Distanciel
4 à 15 participants

Durée

1 journée
(7h)

Tarifs

1950€ HT en intra-
entreprise

Langues

FR/ ANG

[Retour au sommaire](#)

Formation "Développer son intelligence adaptative"

Objectifs pédagogiques

- ★ Comprendre les mécanismes permettant d'activer son mode mental adaptatif
- ★ Mobiliser son intelligence adaptative pour faire face aux situations complexes, nouvelles ou difficiles
- ★ Décroître son stress face au changement et apprendre à lâcher prise face à l'inconnu
- ★ Utiliser l'intelligence adaptative pour développer sa créativité et son adaptabilité

Contenu pédagogique

Module 1 : Comment notre cerveau gère-t-il le changement ?
Module 2 : Mobiliser son intelligence adaptative pour faire face aux changements
Module 3 : Adresser le stress et la peur du changement
Module 4 : Développer sa créativité et son agilité à l'aide de l'intelligence adaptative

Méthodes pédagogiques

Exercices pratiques : Création d'un SWOT des changements en cours, complétion des cercles de contrôle, d'influence et des préoccupations de Franklin Covey, autositionnement sur la courbe du changement...
Quiz : pour découvrir les clefs principales du fonctionnement du cerveau humain, résolution d'un problème avec la méthode des 5 pourquoi, réalisation d'une matrice de ses compétences face aux changements en cours...
Creative thinking : Comment booster sa créativité au quotidien ?

Validation des acquis

Questionnaire de 10 minutes sur les principaux concepts transmis

Format

Synchrone / Blended
Présentiel / Distanciel
4 à 15 participants

Durée

1 journée
(7h)

Tarifs

1950€ HT en intra-
entreprise

Langues

FR/ ANG

[Retour au sommaire](#)

Formation "Renforcer son autodiscipline"

Objectifs pédagogiques

- ★ Comprendre comment la discipline aide aux développements personnel et professionnel
- ★ Identifier les obstacles à l'autodiscipline
- ★ Développer des habitudes positives
- ★ Se fixer des objectifs personnels et professionnels
- ★ Renforcer la motivation et la persévérance

Contenu pédagogique

- Module 1 : Quel est le fonctionnement de l'autodiscipline ?
- Module 2 : Surmonter les obstacles à l'autodiscipline
- Module 3 : Cultiver des habitudes positives
- Module 4 : Définir des objectifs engageants et les atteindre

Méthodes pédagogiques

- Exercices pratiques** : Autoévaluation de son niveau d'autodiscipline, complétion des colonnes de Beck pour affronter la procrastination ou le doute, exercice de définition de ses rôles principaux, identification de ses tâches à plus haute valeur ajoutée, rédaction d'un plan d'action pour adopter une nouvelle habitude en 21 jours, rédaction d'objectifs SMART en lien avec les rôles précédemment définis, démarrage d'un cahier de réussites
- Creative thinking** : Comment passer plus de temps sur ses tâches les plus importantes, comment relativiser sa peur de l'échec

Validation des acquis

Questionnaire de 10 minutes sur les principaux concepts transmis

Format

Synchrone / Asynchrone
Présentiel / Distanciel
4 à 15 participants

Durée

1 journée
(6h)

Tarifs

1950€ HT en intra-entreprise

Langues

FR/ ANG

[Retour au sommaire](#)

Formation "Protéger la santé mentale des collaborateurs"

Objectifs pédagogiques

- ★ Sensibiliser les managers à l'importance de la santé mentale en milieu professionnel
- ★ Promouvoir une culture de prévention
- ★ Identifier les signes de détresse psychologique
- ★ Développer des compétences en gestion émotionnelle
- ★ Mettre en œuvre des stratégies de soutien

Contenu pédagogique

Module 1 : Appréhender l'importance de la santé mentale au travail

Module 2 : Identification des signes de détresse psychologique chez les collaborateurs

Module 3 : Promotion d'une culture de prévention en entreprise

Module 4 : Mettre en œuvre des stratégies de soutien et une gestion émotionnelle des situations complexes

Méthodes pédagogiques

Exercices pratiques : Faire un audit des actions en lien avec la santé mentale avec la méthode OKR, autoévaluation de ses 25 compétences émotionnelles

Mises en situation et jeux de rôles : Echanger avec un collaborateur pour reconnaître des signes de détresse, accompagner le mal-être d'un collaborateur avec la méthode AERER, faire preuve d'écoute active avec un jeune collaborateur souffrant d'écoanxiété..

Réflexions créatives : Mieux prendre en compte les enjeux de santé mentale en entreprise, faciliter l'inclusion des collaborateurs neurodivergents en entreprise...

Validation des acquis

Questionnaire de 10 minutes sur les principaux concepts transmis

Format

Synchrone / Asynchrone /
Blended
Présentiel / Distanciel
4 à 15 participants

Durée

1 journée
(6h30)

Tarifs

1950€ HT en intra-
entreprise

Langues

FR/ ANG

[Retour au sommaire](#)

Formation "Prévenir les RPS grâce à un management bienveillant"

Objectifs pédagogiques

- ★ Comprendre les risques psychosociaux (RPS)
- ★ Identifier les facteurs de RPS dans l'environnement de travail
- ★ Adopter des pratiques de management bienveillant
- ★ Mettre en place des stratégies de prévention des RPS
- ★ Favoriser le bien-être des collaborateurs au quotidien

Contenu pédagogique

Module 1 : Enjeux en lien avec les RPS dans le milieu professionnel

Module 2 : Prévenir et identifier les facteurs de RPS

Module 3 : Le rôle du management bienveillant dans la prévention et l'accompagnement des RPS

Module 4 : Favoriser le bien-être des collaborateurs au quotidien

Méthodes pédagogiques

Exercices pratiques : quiz de sensibilisation pour connaître les différents RPS, rédaction d'une grille d'analyse des RPS dans l'équipe

Mises en situation et jeux de rôles : Adresser une suspicion de RPS dans l'équipe, réagir face à une demande de soutien d'un collaborateur, faire un feedback bienveillant à un collaborateur épuisé, répondre aux questions d'un collaborateur souffrant de TMS avec la méthode AERER...

Creative thinking : Améliorer la prévention primaire des TMS, mieux prendre en compte les enjeux de santé mentale

Validation des acquis

Questionnaire de 10 minutes sur les principaux concepts transmis

Format

Synchrone / Asynchrone
/ Blended
Présentiel / Distanciel
4 à 15 participants

Durée

1 journée
(6h30)

Tarifs

1950€ HT en intra-
entreprise

Langues

FR/ ANG

[Retour au sommaire](#)

Formation "Management holistique: intégrer bien-être, durabilité et performance"

Objectifs pédagogiques

- ★ Comprendre les principes du management intégrant bien-être et durabilité
- ★ Promouvoir le bien-être des collaborateurs
- ★ Intégrer des pratiques durables dans la gestion quotidienne
- ★ Optimiser la performance tout en respectant le bien-être et la durabilité
- ★ Prendre en compte le besoin d'impact des collaborateurs

Contenu pédagogique

Module 1 : Promouvoir le bien-être et la durabilité au quotidien
Module 2 : Optimiser la performance de l'équipe avec un focus sur l'impact collaboratif
Module 3 : Développer une culture d'entreprise axée sur l'impact et le bien-être

Méthodes pédagogiques

Exercices pratiques : Audit des pratiques de QVCT de l'équipe sur les 7 axes du référentiel ANACT

Mises en situation et jeux de rôles : Faire face au mal-être d'un collaborateur avec la communication empathique, adresser le besoin d'impact d'un collaborateur, adresser un problème de performance de l'équipe dû à un fort niveau de stress ou à un manque de motivation

Creative thinking : Développer le bien-être des collaborateurs au quotidien, augmenter l'impact positif de l'équipe....

Validation des acquis

Questionnaire de 10 minutes sur les principaux concepts transmis

Format

Synchrone
Présentiel / Distanciel
4 à 15 participants

Durée

1/2 journée
(3h)

Tarifs

950€ HT en intra-
entreprise

Langues

FR/ ANG

[Retour au
sommaire](#)

Formation "Revenir d'un arrêt maladie longue durée"

Objectifs pédagogiques

- ★ Comprendre les enjeux du retour après un arrêt maladie longue durée
- ★ Mettre en place un plan d'accueil et de réintégration adapté
- ★ Favoriser un environnement de travail inclusif et bienveillant
- ★ Collaborer avec les parties prenantes pour un retour réussi

Contenu pédagogique

Module 1 : Anticiper et préparer le retour du collaborateur suite à un arrêt maladie longue durée

Module 2 : Etablir un plan de réintégration personnalisé

Module 3 : Favoriser un environnement de travail inclusif et bienveillant

Méthodes pédagogiques

Exercices pratiques : Définir des objectifs adaptés en amont du retour d'un collaborateur, mettre en place un plan de suivi personnalisé

Mises en situation et jeux de rôles : Mener un entretien de retour, adresser un manque de bienveillance au sein de l'équipe, adresser les doutes d'un collaborateur sur ses capacités suite à son retour

Session de co-développement courte : répondre à une problématique vécue par les apprenants

Validation des acquis

Questionnaire de 10 minutes sur les principaux concepts transmis



La formation peut être adaptée selon que les participants fassent partie de l'équipe RH ou managériale, ou les deux

Format

Synchrone / Asynchrone
Présentiel / Distanciel
4 à 15 participants

Durée

1/2 journée
(3h30)

Tarifs

1000€ HT en intra-entreprise

Langues

FR/ ANG

[Retour au sommaire](#)

Nos formations en management



Formation "Manager, engager et développer les équipes" (Partie 1 sur 2)

Objectifs pédagogiques

- ★ Piloter et développer la performance de l'équipe
- ★ Maîtriser les techniques et rituels de management pour développer les performances collectives et individuelles
- ★ Définir des objectifs SMART et des KPI associés à la performance de l'équipe
- ★ Créer une relation de confiance avec ses collaborateurs et savoir les motiver
- ★ Savoir résoudre les problèmes de management comme les conflits ou un problème de performance
- ★ Savoir évaluer les collaborateurs de manière juste
- ★ Savoir motiver et engager les collaborateurs
- ★ Créer un environnement de travail inclusif, psychologiquement sûr, favorisant le bien-être
- ★ Savoir motiver et engager les collaborateurs
- ★ Gérer les ressources, analyser les compétences et planifier le développement professionnel des membres de l'équipe

Contenu pédagogique

Partie 1 : Encadrer, évaluer et développer la performance de l'équipe [1 jour]

Module 1 : Les différents rôles et styles de management

Module 2 : Piloter l'activité de l'équipe avec la méthode OKR

Module 3 : Techniques et rituels du management

Module 4 : Evaluer la performance des collaborateurs

Module 5 : Maximiser la performance collaborative de l'équipe

Partie 2 : Mobiliser, motiver et responsabiliser les collaborateurs à travers un management bienveillant [1 jour]

Module 1 : Créer une relation de confiance avec ses collaborateurs

Module 2 : Définir des objectifs SMART et les communiquer aux collaborateurs

Module 3 : Facteurs de motivation et de démotivation

Module 4 : Adopter une posture de manager bienveillant en entretien

Module 5 : Adresser des situations managériales compliquées

Partie 3 : Projeter les collaborateurs sur le long terme [1/2 journée]

Module 1 : Mettre en place des outils de coaching pour développer les collaborateurs

Module 2 : Coconstruire une trajectoire de carrière et des objectifs SMART

Module 3 : Accompagner le développement de carrière et prévenir les départs

Partie 4 : Organiser le temps et les ressources de l'équipe à différentes échéances [1/2 journée]

Module 1 : Développer son efficacité personnelle et celle de l'équipe

Module 2 : Booster son bien-être et celui de l'équipe

Module 3 : Organiser les ressources de l'équipe avec efficacité

Formation "Manager, engager et développer les équipes" (Partie 2 sur 2)

Méthodes pédagogiques

Partie 1 : Encadrer, évaluer et développer la performance de l'équipe [1 jour]

Exercices pratiques : Evaluation de son style de management prédominant, définition des objectifs de l'équipe avec la méthode OKR, identification de tâches à déléguer, construction d'un tableau de pilotage ...

Mises en situation et jeux de rôles : Mise en situation dans le cadre de difficultés rencontrées avec un collaborateur à distance ou dans le cadre d'une réunion virtuelle, adresser un conflit au sein de l'équipe, pitch de sa vision à long terme de l'équipe, engager l'équipe lors d'un changement de priorités, recadrer un collaborateur n'étant pas assez collaboratif...

Réflexions créatives : Mieux accompagner la performance, développer la performance collaborative de l'équipe...

Partie 2 : Mobiliser, motiver et responsabiliser les collaborateurs à travers un management bienveillant [1 jour]

Exercices pratiques : Transformer des objectifs non SMART en objectifs SMART sans les dénaturer, rédaction d'un plan d'amélioration de la performance

Mises en situation et jeux de rôles : Faire face à la défiance d'un nouveau collaborateur, faire un feedback constructif à un collaborateur, recadrer un collaborateur avec un problème de comportement, adresser une baisse de motivation, accompagner un collaborateur avec des problèmes personnels grâce à la méthode AERER...

Partie 3 : Projeter les collaborateurs sur le long terme [1/2 journée]

Mises en situation et jeux de rôles : Adresser le manque de confiance en soi d'un collaborateur avec l'outil SCORE, mener un entretien de coaching avec l'outil GROW, répondre aux questions d'un collaborateur en entretien annuel...

Exercices pratiques : Rédaction d'un plan de développement professionnel et d'un plan de développement des compétences...

Partie 4 : Organiser le temps et les ressources de l'équipe à différentes échéances [1/2 journée]

Exercices pratiques : Identifier les tâches de l'équipe à plus haute valeur ajoutée, complétion de la matrice des compétences, rédaction d'un plan de rétention, rédaction d'un plan de passation...

Mises en situation : Adresser le cas d'un collaborateur proche de l'épuisement professionnel...

Validation des acquis

Questionnaire de 10 minutes sur les principaux concepts transmis et évaluation des cas pratiques

Format

Présentiel / Distanciel
4 à 15 participants

Durée

3,5 jours
(fractionnables)

Tarifs

7875€ HT en intra-entreprise, incluant un questionnaire 360 d'évaluation des compétences managériales

Langues

FR/ ANG

[Retour au sommaire](#)

Formation "Réussir sa prise de fonction managériale"

Objectifs pédagogiques

- ★ Identifier son style de management, évaluer ses pratiques et savoir se positionner comme manager
- ★ Acquérir des méthodes et des outils opérationnels pour animer son équipe au quotidien
- ★ Découvrir les différentes dimensions du management et choisir les bons leviers d'action
- ★ Transférer ses compétences, encourager l'autonomie de son équipe et savoir déléguer
- ★ Pratiquer des techniques de communication efficace vis-à-vis de son équipe et adresser les conflits
- ★ Accompagner et évaluer la performance, en donnant du feedback et en recadrant si nécessaire

Contenu pédagogique

Partie 1 : Mobiliser, responsabiliser et développer les collaborateurs

Module 1 : Enjeux actuels, rôles et styles de management

Module 2 : Définir et communiquer les priorités de l'équipe avec la méthode OKR

Module 3 : Adopter une posture de manager ouvert et bienveillant en entretien individuel

Partie 2 : Accompagner son équipe vers le succès et le bien-être

Module 4 : Motiver et engager pleinement les équipes aux niveaux individuel et collectif

Module 5 : Développer le potentiel et les intelligences de l'équipe en adressant les situations compliquées

Module 6 : Le manager d'aujourd'hui: hybride, inclusif, influent et flexible

Partie 3 : Retour d'expérience (session de co-développement)

Méthodes pédagogiques

Exercices pratiques : Evaluation de son style de management prédominant, rédaction d'objectifs SMART, complétion de la matrice des compétences, identification de tâches à déléguer, création d'un plan de développement professionnel...

Mises en situation et jeux de rôles : Faire un feedback à un collaborateur, recadrer un collaborateur, adresser un conflit au sein de l'équipe...

Réflexions créatives : Renforcer la motivation au quotidien...

Validation des acquis

Questionnaire de 10 minutes sur les principaux concepts transmis et évaluation des cas pratiques

Format

Présentiel / Distanciel
4 à 15 participants

Durée

3,5 jours
(fractionnables)

Tarifs

7875€ HT en intra-entreprise, incluant un questionnaire 360 d'évaluation des compétences managériales

Langues

FR/ ANG

[Retour au sommaire](#)

Formation "Recruter, manager et développer la génération Z"

Objectifs pédagogiques

- ★ Comprendre les caractéristiques, les attentes et les besoins de la génération Z
- ★ Adapter son processus de recrutement et sa marque employeur à la génération Z
- ★ Adapter le management et les méthodes d'apprentissage aux besoins des collaborateurs de la génération Z
- ★ Maîtriser les stratégies permettant l'engagement et la rétention des talents de la génération Z

Contenu pédagogique

- Module 1 : A la découverte de la génération Z
- Module 2 : Recruter les candidats de la génération Z
- Module 3 : Les 8 piliers du management adapté à la génération Z
- Module 4 : Développer et engager durablement la génération Z

Méthodes pédagogiques

Exercices pratiques : Rédaction d'un plan d'action pour adapter sa marque employeur aux Z, adapter ses méthodes de management avec la méthode Keep Drop Start

Mise en situation et jeux de rôles : Répondre aux questions d'un candidat lors d'un entretien d'embauche (enjeux de diversité, digitalisation ou RSE), adopter la bonne posture face aux demandes d'un collaborateur Z en point bilatéral, adresser le besoin d'autonomie d'un jeune collaborateur, recadrer un collaborateur de la génération Z avec un comportement non professionnel...

Réflexion créative : Comment rendre le processus de recrutement davantage adapté aux besoins des Z ?

Validation des acquis

Questionnaire de 10 minutes sur les principaux concepts transmis

Format

Synchrone / Blended
Présentiel / Distanciel
4 à 15 participants

Durée

1 journée
(6h)

Tarifs

1950€ HT en intra-
entreprise

Langues

FR/ ANG

[Retour au
sommaire](#)

Formation "Le Manager-coach"

Objectifs pédagogiques

- ★ Adopter un rôle et des postures nécessaires à l'accompagnement du développement de carrière
- ★ Pratiquer l'écoute active, le questionnement et la reformulation
- ★ Donner des feedbacks et des feedforwards de manière bienveillante
- ★ Mieux communiquer avec les collaborateurs pour prendre en compte leurs besoins et leur diversité cognitive
- ★ Maîtriser les principaux outils et méthodes de l'entretien de coaching
- ★ Engager les collaborateurs vers des objectifs de long terme et vers le développement de leurs compétences

Contenu pédagogique

Partie 1 : Développer et fidéliser les collaborateurs avec la posture de manager coach [1 journée]

- Module 1 : Postures et attitudes du manager coach
- Module 2 : Prendre en compte la diversité dans son accompagnement
- Module 3 : Mieux se connecter aux besoins du collaborateur
- Module 4 : Booster le sens au travail et adresser la perte de sens

Partie 2 : Projeter les collaborateurs sur le long terme avec le coaching [1 journée]

- Module 1: Mettre en place un entretien de coaching
- Module 2: Bâtir une trajectoire de carrière
- Module 3: Accompagner et projeter le collaborateur dans son plan de développement de carrière
- Module 4 : Prévenir les départs avec le coaching

Méthodes pédagogiques

Exercices pratiques : autodiagnostic de son style DISC, rédaction d'un plan de carrière...

Mises en situation et jeux de rôles : Faire un feedforward, mener un entretien de coaching avec l'outil GROW, adresser la perte de sens au travail grâce à l'écoute active, mener un entretien de remobilisation, échanger sur les ajustements nécessaires à une personne neuroatypique...

Validation des acquis

Questionnaire de 10 minutes sur les principaux concepts transmis et évaluation des cas pratiques

Format

Présentiel / Distanciel
4 à 15 participants

Durée

2 journées
(14h fractionnables)

Tarifs

4250€ HT en intra-entreprise, incluant un questionnaire 360 d'évaluation des compétences managériales

Langues

FR/ ANG

[Retour au sommaire](#)

Formation "Manager par le sens et l'impact"

Objectifs pédagogiques

- ★ Comprendre les fondamentaux du sens au travail et ses 3 niveaux
- ★ Identifier les facteurs de sens individuels et collectifs dans l'équipe
- ★ Mettre en place un management par le sens
- ★ Repérer et remédier à la perte de sens au travail
- ★ Comprendre le besoin d'impact, notamment de la génération Z

Contenu pédagogique

- Module 1 : Explorer les différents niveaux du sens au travail
- Module 2 : Manager le collaborateur par ses facteurs de sens au travail avec le Bilan de sens©
- Module 3 : Renforcer le sens au travail de l'équipe
- Module 4 : Adresser la perte de sens au travail

Méthodes pédagogiques

Auto-positionnement : Autoévaluation et complétion du bilan de sens pour soi et pour l'équipe

Réflexions créatives : Comment renforcer le sens au travail au quotidien ? Comment aider les collaborateurs à avoir un impact positif en termes de RSE au quotidien ?

Mises en situation et jeux de rôles : Jeu de rôles pour faire face à un collaborateur en perte de sens au travail et hésitant à faire un bilan de compétences ou une reconversion, mise en situation pour adresser le cas d'un collaborateur d'origine étrangère ou nouvellement arrivé ne se sentant pas appartenir à l'équipe

Validation des acquis

Questionnaire de 10 minutes sur les principaux concepts transmis et évaluation des cas pratiques

Format

Synchrone
Présentiel / Distanciel
4 à 15 participants

Durée

1 journée
(7h)

Tarifs

1950€ HT en intra-
entreprise

Langues

FR/ ANG

[Retour au sommaire](#)

Formation "Manager en environnement hybride"

Objectifs pédagogiques

- ★ Comprendre les enjeux des nouvelles conditions du travail hybride, et leurs implications en termes de management
- ★ Adapter sa posture managériale et sa relation au collaborateur en mode hybride
- ★ Apprendre à maintenir l'efficacité et le bien-être des équipes dans un mode de travail hybride
- ★ Se familiariser avec les adaptations du Leadership en mode hybride

Contenu pédagogique

Module 1 : Enjeux du management hybride

Module 2 : Posture et relations managériales dans un modèle hybride

Module 3 : Garantir la performance et le bien-être des équipes en mode hybride

Module 4 : Le Leadership dans un monde où se mêlent présentiel et distanciel

Méthodes pédagogiques

Exercices pratiques : Rédaction de la structure organisationnelle et de la répartition des tâches de l'équipe en mode hybride, diagnostic de la performance collaborative de l'équipe, construction d'une matrice des compétences...

Mises en situation et jeux de rôles : Adresser le sentiment d'isolement et la détresse psychologique d'un collaborateur, recadrer un collaborateur qui prend trop de libertés sur son organisation, gérer le manque d'écoute en réunion à distance, remédier à la démotivation d'un collaborateur...

Creative thinking : Développer l'engagement en mode hybride, utiliser les outils collaboratifs pour gagner en efficacité...

Validation des acquis

Questionnaire de 10 minutes sur les principaux concepts transmis

Format

Synchrone / Blended
Présentiel / Distanciel
4 à 15 participants

Durée

1 journée
(7h)

Tarifs

1950€ HT en intra-
entreprise

Langues

FR/ ANG

[Retour au sommaire](#)

Formation "Manager avec bienveillance grâce à l'intelligence émotionnelle"

Objectifs pédagogiques

- ★ Apprendre à pratiquer l'empathie dans le cadre professionnel
- ★ Savoir discerner les émotions visibles des émotions cachées
- ★ Identifier et réguler les émotions des collaborateurs
- ★ Gérer les situations émotionnelles complexes
- ★ Savoir se protéger pour ne pas tomber dans la compassion ou dans la sympathie

Contenu pédagogique

- Module 1 : Qu'est-ce que l'intelligence émotionnelle ?
- Module 2 : Recourir à l'intelligence émotionnelle pour motiver et engager les collaborateurs
- Module 3 : Adopter un management empathique
- Module 4 : Mettre en place une dynamique d'équipe positive et bienveillante

Méthodes pédagogiques

Exercices pratiques : Autopositionnement sur les 25 compétences émotionnelles...

Mise en situation et jeux de rôles : Faire un feedback constructif et bienveillant, gérer une situation émotionnelle (professionnelle et personnelle) compliquée dans l'équipe, adresser un différend personnel entre deux collaborateurs, utiliser la méthode AERER pour adresser la souffrance psychologique d'un collaborateur...

Creative thinking : Comment développer l'empathie dans l'équipe ?

Validation des acquis

Questionnaire de 10 minutes sur les principaux concepts transmis et évaluation des cas pratiques

Format

Synchrone / Blended
Présentiel / Distanciel
4 à 15 participants

Durée

1 journée
(6h)

Tarifs

1950€ HT en intra-
entreprise

Langues

FR/ ANG

[Retour au
sommaire](#)

Formation "Développer la performance collaborative de l'équipe"

Objectifs pédagogiques

- ★ Développer la sécurité psychologique de l'équipe
- ★ Apprendre à stimuler l'intelligence collective de l'équipe
- ★ Partager une vision claire à l'équipe
- ★ Stimuler la collaboration et l'entraide
- ★ Adresser les conflits au sein de l'équipe

Contenu pédagogique

- Module 1 : Développer la sécurité psychologique au sein de l'équipe
- Module 2 : Renforcer la conscience collective et la coordination de l'équipe
- Module 3 : Stimuler l'intelligence collective avec la flexibilité et la créativité
- Module 4 : Pérenniser une culture de la collaboration au sein de l'équipe
- Module 5 : Prévenir et adresser les conflits dans l'équipe

Méthodes pédagogiques

Exercices pratiques : Définition et communication des objectifs de l'équipe avec la méthode OKR, complétion de la matrice des compétences de l'équipe, pitch de la direction du département à 3 ans...

Mises en situation et jeux de rôles : Adresser une distribution inéquitable de la parole en réunion, coacher un collaborateur junior ayant du mal à prendre sa place, adresser un début de conflit dans l'équipe...

Creative thinking : Favoriser la sécurité psychologique et la diversité des opinions de l'équipe, renforcer le lien entre les membres de l'équipe...

Validation des acquis

Questionnaire de 10 minutes sur les principaux concepts transmis et évaluation des cas pratiques

Format

Synchrone
Présentiel / Distanciel
4 à 15 participants

Durée

1 journée
(6h)

Tarifs

1950€ HT en intra-
entreprise

Langues

FR/ ANG

[Retour au
sommaire](#)

Formation "Développer le potentiel et les trajectoires de carrière des collaborateurs"

Objectifs pédagogiques

- ★ Maîtriser les outils du coaching pour développer les potentiels
- ★ Savoir accompagner un collaborateur dans la construction de son parcours professionnel
- ★ Apprendre à construire un plan de développement des compétences pertinent
- ★ Savoir comment utiliser l'entretien annuel et l'entretien professionnel pour développer les carrières

Contenu pédagogique

Module 1 : Adopter une posture de manager-coach avec les outils du coaching
Module 2 : Construire une trajectoire de carrière individuelle et des objectifs de carrière SMART
Module 3 : Développer les carrières grâce aux entretiens annuels et professionnels

Méthodes pédagogiques

Exercices pratiques : Construction d'un plan de développement personnel pour un subordonné, complétion ou mise à jour d'un plan de développement des compétences en fonction de l'entretien professionnel

Mises en situation et jeux de rôles : Adresser le manque de confiance en soi d'un collaborateur avec la méthode SCORE, jeu de rôles pour mener un entretien carrière avec la méthode GROW

Session de co-développement courte sur la thématique : comment cerner au mieux les aspirations d'un collaborateur

Validation des acquis

Questionnaire de 10 minutes sur les principaux concepts transmis et évaluation des cas pratiques

Format

Synchrone / Blended
Présentiel / Distanciel
4 à 15 participants

Durée

1/2 journée
(3h)

Tarifs

950€ HT en intra-
entreprise

Langues

FR/ ANG

[Retour au sommaire](#)

Formation "Développer les intelligences de l'équipe"

Objectifs pédagogiques

- ★ Se familiariser avec les différentes formes d'intelligence au sein de l'équipe
- ★ Comprendre comment ces intelligences interagissent ensemble afin de développer la performance collaborative
- ★ Apprendre à mobiliser et à développer les différentes intelligences de l'équipe
- ★ Prendre en compte la diversité de l'équipe, notamment au niveau cognitif

Contenu pédagogique

Module 1 : Améliorer le travail d'équipe grâce à l'intelligence émotionnelle
Module 2 : Au-delà de la collaboration : les fondamentaux de l'intelligence collective
Module 3 : Renforcer l'intelligence adaptative de l'équipe
Module 4 : Maximiser la performance collaborative à l'aide des différentes intelligences de l'équipe

Méthodes pédagogiques

Exercices pratiques : Diagnostic du quotient émotionnel de l'équipe, matrice des compétences et de la motivation de l'équipe, rédaction d'un plan d'action pour identifier et valoriser les intelligences des différents membres de l'équipe, autositionnement sur les 8 piliers de la performance collaborative...

Mises en situation et jeux de rôles : Adresser le stress de l'équipe induit par un changement, accompagner un collaborateur en détresse psychologique, jeu de rôle lié à la gestion d'un conflit dans l'équipe,

Creative thinking : Mieux valoriser les différentes intelligences de l'équipe

Validation des acquis

Questionnaire de 10 minutes sur les principaux concepts transmis et évaluation des cas pratiques

Format

Synchrone
Présentiel / Distanciel
4 à 15 participants

Durée

1 journée
(6h)

Tarifs

1950€ HT en intra-
entreprise

Langues

FR/ ANG

[Retour au sommaire](#)

Formation "Accompagner les transformations et le changement"

Objectifs pédagogiques

- ★ Comprendre les enjeux de changements et de transformations organisationnelles
- ★ Adresser les résistances et les peurs face au changement
- ★ Impliquer les collaborateurs dans le changement
- ★ Communiquer sur un changement de manière efficace et authentique
- ★ Favoriser la résilience, la flexibilité et l'adaptabilité des collaborateurs
- ★ Pérenniser des pratiques favorisant la transformation au sein de l'équipe

Contenu pédagogique

Module 1 : Enjeux du changement et des transformations organisationnelles

Module 2 : Engager les collaborateurs et communiquer sur un changement

Module 3 : Développer la résilience et l'intelligence adaptative des collaborateurs

Module 4 : Mettre en place une culture positive de la transformation

Méthodes pédagogiques

Exercices pratiques : Création d'une matrice SWOT des changements en cours de l'organisation, autoévaluation de sa capacité à créer de la confiance, création d'une cartographie des parties prenantes du changement avec leurs préoccupations et niveaux d'influence...

Mises en situation et jeux de rôles : Adresser les peurs face au changement, annoncer un changement de priorités...

Réflexion créative : Impliquer les collaborateurs dans le changement avec le modèle de Kotter...

Validation des acquis

Questionnaire de 10 minutes sur les principaux concepts transmis et évaluation des cas pratiques

Format

Synchrone
Présentiel / Distanciel
4 à 15 participants

Durée

1 journée
(7h)

Tarifs

1950€ HT en intra-
entreprise

Langues

FR/ ANG

[Retour au sommaire](#)

Formation "Cultiver l'engagement de l'équipe"

Objectifs pédagogiques

- ★ Comprendre les leviers d'engagement des collaborateurs
- ★ Adopter des postures stimulant l'engagement des collaborateurs
- ★ Mettre en place des pratiques pour favoriser l'engagement
- ★ Adresser le désengagement d'un collaborateur

Contenu pédagogique

Module 1 : Leviers d'engagement des collaborateurs et enjeux pour l'entreprise et l'équipe

Module 2 : Adopter une posture favorable à l'engagement des collaborateurs

Module 3 : Pratiques managériales pour un plus grand engagement des équipes

Module 4 : Mettre en place un Leadership engageant

Méthodes pédagogiques

Exercices pratiques et Mises en situation : Quiz pour mieux appréhender les enjeux d'engagement, mise en situation pour donner de l'autonomie à un collaborateur en demande, rédaction d'un plan d'action pour davantage soutenir le développement de compétences des collaborateurs...

Jeu de rôles : Valoriser un collaborateur suite à un projet réussi, mener un entretien pour adresser le désengagement d'un collaborateur dont les aspirations ne sont pas satisfaites, pitcher sa vision de l'équipe sur le long terme

Creative thinking : Mieux mesurer l'engagement des collaborateurs sur la durée...

Validation des acquis

Questionnaire de 10 minutes sur les principaux concepts transmis

Format

Synchrone
Présentiel / Distanciel
4 à 15 participants

Durée

1 journée
(7h)

Tarifs

1950€ HT en intra-
entreprise

Langues

FR/ ANG

[Retour au
sommaire](#)

Formation "Manager avec l'IA"

Objectifs pédagogiques

- ★ Comprendre les principes fondamentaux de l'intelligence artificielle (IA) et son rôle dans le management
- ★ Identifier les outils d'IA pertinents pour le management
- ★ Utiliser l'IA pour améliorer la prise de décision
- ★ Intégrer l'IA dans les processus de gestion des collaborateurs
- ★ Anticiper et résoudre les défis liés à l'implémentation de l'IA

Contenu pédagogique

- Module 1 : Inclure l'IA dans ses pratiques managériales
- Module 2 : Améliorer l'efficacité et la prise de décision avec l'IA
- Module 3 : Optimiser vos ressources et leur gestion avec l'IA
- Module 4 : Adresser les résistances et les risques associés à l'IA

Méthodes pédagogiques

Exercices pratiques : Identification de processus managériaux répétitifs qui pourraient être optimisés avec l'IA et identification d'IA associées pertinentes, analyse de données avec l'IA, intégration de l'IA dans un processus de gestion des ressources humaines, construire un tableau de pilotage à l'aide de l'IA

Mises en situation et jeu de rôles : Adresser la résistance ou le manque d'agilité par rapport à l'IA d'un collaborateur

Creative thinking : Mieux prévenir les biais associés à l'IA, allier management de proximité et IA

Validation des acquis

Questionnaire de 10 minutes sur les principaux concepts transmis

Format

Synchrone / Asynchrone
Présentiel / Distanciel
4 à 15 participants

Durée

1 journée
(6h)

Tarifs

1950€ HT en intra-
entreprise

Langues

FR/ ANG

[Retour au
sommaire](#)

Formation "Assertivité managériale : gagner en aisance et en courage managérial"

Objectifs pédagogiques

- ★ Développer son assertivité
- ★ Potentialiser ses ressources intérieures pour renforcer le courage managérial
- ★ Se remettre en question tout en restant légitime dans sa posture de manager
- ★ Développer des techniques de Communication Non Violente (CNV)

Contenu pédagogique

- Module 1 : Développer sa confiance en soi managériale
- Module 2 : Créer une relation de confiance avec ses collaborateurs
- Module 3 : L'assertivité, l'influence et l'empathie pour une communication managériale efficace
- Module 4 : Adresser les difficultés et les conflits avec la CNV

Méthodes pédagogiques

Exercices pratiques : Autodiagnostic de son style DISC, analyse de ses injonctions personnelles, démarrage d'un cahier de succès managérial

Mises en situation et jeux de rôles : Pratiquer l'écoute active face à un collaborateur qui se sent exclu ou qui rencontre des difficultés à être efficace en mode hybride, jeu de rôle pour recadrer un collaborateur sur son comportement, jeu de rôle pour interrompre un début de conflit en réunion d'équipe, appliquer la méthode DESC pour adresser un désaccord lors d'un projet transverse...

Validation des acquis

Questionnaire de 10 minutes sur les principaux concepts transmis et évaluation des cas pratiques

Format

Synchrone
Présentiel / Distanciel
4 à 15 participants

Durée

1 journée
(7h)

Tarifs

1950€ HT en intra-
entreprise

Langues

FR/ ANG

[Retour au
sommaire](#)

Formation "Leadership par le feedback et les données : Evaluer la performance des collaborateurs"

Objectifs pédagogiques

- ★ Comprendre l'importance du feedback constructif et basé sur des données dans le développement des collaborateurs
- ★ Apprendre à utiliser les données pour évaluer objectivement la performance des collaborateurs
- ★ Développer des compétences pour fournir un feedback efficace et motivant
- ★ Identifier les biais potentiels dans l'évaluation et le feedback, et apprendre à les minimiser
- ★ Élaborer un plan d'action pour améliorer la performance des collaborateurs en s'appuyant sur le feedback et les données collectées

Contenu pédagogique

- Module 1 : Les fondamentaux du feedback et de l'évaluation basée sur les données
- Module 2 : Techniques pour donner un feedback constructif et motivant à partir de données objectives
- Module 3 : Intégrer le feedback dans la gestion continue de la performance et minimiser les biais d'évaluation

Méthodes pédagogiques

Exercices pratiques : Construction d'un tableau de performances, étude de cas pour repérer de potentiels biais dans une évaluation annuelle, retravailler un feedback pour le rendre plus factuel...

Mises en situation et jeux de rôles : Aider un collaborateur à factueliser son niveau de performance, adresser une situation où un collaborateur réagit mal à un feedback, faire un feedback structuré et data driven

Creative thinking : Comment mieux adresser ses biais au quotidien ?

Validation des acquis

Questionnaire de 10 minutes sur les principaux concepts transmis

Format

Synchrone / Blended
Présentiel / Distanciel
4 à 15 participants

Durée

1/2 journée
(3h)

Tarifs

950€ HT en intra-
entreprise

Langues

FR/ ANG

[Retour au sommaire](#)

Formation "Renforcer l'efficacité de l'équipe"

Objectifs pédagogiques

- ★ Maîtriser les leviers d'efficacité individuelle et collective
- ★ Repérer les facteurs d'inefficacité dans les processus de l'équipe
- ★ Renforcer l'efficacité de l'équipe
- ★ Optimiser la gestion du temps et des priorités
- ★ Encourager une collaboration et une communication efficaces

Contenu pédagogique

Module 1 : Améliorer l'organisation et la coordination de l'équipe
Module 2 : Mieux prioriser et mieux planifier aux niveaux individuel et collectif
Module 3 : Renforcer la performance collaborative de l'équipe
Module 4 : Optimiser les ressources de l'équipe

Méthodes pédagogiques

Exercices pratiques : Catégoriser les activités quotidiennes pour les prioriser, écrire une feuille de route pour adapter ses processus internes, complétion de la matrice des compétences...

Mises en situation et jeux de rôles : Adresser les difficultés de priorisation d'un collaborateur, adresser un problème de communication au sein de l'équipe, pitcher sa vision de l'équipe sur le long terme...

Réflexions créatives : Maximiser le temps passé sur les tâches à haute valeur ajoutée, améliorer les processus d'amélioration continue au sein de l'équipe...

Validation des acquis

Questionnaire de 10 minutes sur les principaux concepts transmis

Format

Synchrone / Blended
Présentiel / Distanciel
4 à 15 participants

Durée

1 journée
(6h)

Tarifs

1950€ HT en intra-
entreprise

Langues

FR/ ANG

[Retour au sommaire](#)

Formation "Neuro-management : optimiser la performance par les neurosciences"

Objectifs pédagogiques

- ★ Comprendre les principes fondamentaux des neurosciences appliqués au management
- ★ Utiliser les neurosciences pour améliorer la motivation et l'engagement des équipes
- ★ Appliquer les neurosciences pour gérer le stress et les conflits
- ★ Améliorer sa communication interpersonnelle grâce aux neurosciences
- ★ Créer un environnement de travail stimulant et efficace

Contenu pédagogique

- Module 1 : Motiver et engager grâce aux neurosciences
- Module 2 : Gestion du stress et des conflits par la compréhension cérébrale
- Module 3 : Améliorer la prise de décision avec les sciences cognitives
- Module 4 : Communication efficace et empathique par les neurosciences

Méthodes pédagogiques

Exercices pratiques : Création d'une carte des motivations intrinsèques des membres de l'équipe, mise en place d'un processus d'amélioration continue pour un processus interne à l'équipe

Mises en situation et jeux de rôles : Adresser une baisse de motivation, s'entretenir avec un collaborateur stressé impliqué dans un conflit, recours au mind mapping pour cartographier une prise de décision, faire un feedback adapté au fonctionnement cognitif d'un collaborateur

Creative thinking : Adresser ses biais dans les pratiques managériales, renforcer la sécurité psychologique de l'équipe

Validation des acquis

Questionnaire de 10 minutes sur les principaux concepts transmis

Format

Synchrone
Présentiel / Distanciel
4 à 15 participants

Durée

1 journée
(6h)

Tarifs

1950€ HT en intra-
entreprise

Langues

FR/ ANG

[Retour au sommaire](#)

Formation "Anticiper et façonner les organisations de demain"

Objectifs pédagogiques

- ★ Identifier les tendances émergentes influençant les organisations
- ★ Développer une vision stratégique pour l'avenir de l'organisation
- ★ Renforcer l'agilité et la résilience organisationnelle
- ★ Encourager l'innovation et la créativité au sein des équipes
- ★ Intégrer la durabilité et la responsabilité sociale dans la stratégie
- ★ Utiliser les données et l'IA pour anticiper les besoins futurs

Contenu pédagogique

- Module 1 : Construire une vision stratégique et innover
- Module 2 : Renforcer l'agilité et la résilience organisationnelle
- Module 3 : Créer un environnement propice à l'innovation
- Module 4 : Durabilité et stratégie basée sur les données

Méthodes pédagogiques

Exercices pratiques : Réalisation d'une veille sur les innovations sectorielles, utilisation des "six chapeaux" de Bono, pour générer des idées innovantes sur un défi actuel de leur organisation

Mises en situation et jeux de rôles : Communiquer auprès de ses équipes suite à une crise ou à un imprévu, pitcher un changement et y faire adhérer...

Creative thinking : Penser la vision stratégique de l'organisation de demain, renforcer la responsabilité sociale de l'entreprise, anticiper les besoins futurs des clients grâce à l'IA

Validation des acquis

Questionnaire de 10 minutes sur les principaux concepts transmis et évaluation des cas pratiques

Format

Synchrone
Présentiel / Distanciel
4 à 15 participants

Durée

1 journée
(6h30)

Tarifs

1950€ HT en intra-
entreprise

Langues

FR/ ANG

[Retour au sommaire](#)

Formation "Prévenir et adresser les conflits dans l'équipe"

Objectifs pédagogiques

- ★ Développer l'intelligence relationnelle et l'intelligence émotionnelle de l'équipe
- ★ Mettre en place une communication claire et transparente pour prévenir les conflits
- ★ Développer des techniques de Communication Non Violente (CNV)
- ★ Se positionner comme médiateur lors d'un conflit
- ★ Renforcer la performance collaborative de l'équipe

Contenu pédagogique

Module 1 : Le rôle de l'intelligence relationnelle dans la sécurité psychologique de l'équipe
Module 2 : Mettre en place une communication efficace avec la CNV et l'intelligence émotionnelle
Module 3 : Renforcer la performance collaborative de l'équipe
Module 4 : Adresser les conflits dans l'équipe

Méthodes pédagogiques

Exercices pratiques : Diagnostic des compétences émotionnelles dans l'équipe, structuration des responsabilités de l'équipe avec la méthode OKR

Mises en situation et jeux de rôles : Adresser le cas d'un collaborateur exclu par ses collègues avec l'écoute active, adresser un malentendu entre 2 collaborateurs, jeu de rôle pour se positionner comme médiateur dans un conflit avec la CNV, animer une réunion où la parole n'est pas équitablement répartie...

Creative thinking : Renforcer la sécurité psychologique de l'équipe, booster la performance collaborative de l'équipe

Validation des acquis

Questionnaire de 10 minutes sur les principaux concepts transmis et évaluation des cas pratiques

Format

Synchrone / Blended
Présentiel / Distanciel
4 à 15 participants

Durée

1 journée
(7h)

Tarifs

1950€ HT en intra-
entreprise

Langues

FR/ ANG

[Retour au sommaire](#)

Formation "Concilier expertise et management"

Objectifs pédagogiques

- ★ Renforcer sa compétence managériale sans perdre en expertise technique
- ★ Identifier les attentes et les besoins de son équipe
- ★ Valoriser les compétences nécessaires à l'animation d'équipe
- ★ Apprendre à prioriser et à planifier ses différentes tâches

Contenu pédagogique

Module 1 : Concilier management et mission opérationnelle

Module 2 : Créer et maintenir la confiance

Module 3 : Mettre en place un management bienveillant et de proximité

Module 4 : Renforcer son Leadership : adaptabilité, vision et communication assertive

Méthodes pédagogiques

Exercices pratiques : Identifier et maximiser le temps passé sur les tâches à haute valeur ajoutée + Rédaction d'un plan d'action individuel pour déléguer à travers la méthode OKR, identifier 3 pratiques d'amélioration continue à mettre en place dans ses pratiques et dans celles de l'équipe, identifier 1 expertise à transmettre à l'équipe

Mises en situation et jeux de rôles : Adresser le cas d'un collaborateur nouvellement arrivé ayant eu une expérience managériale difficile par le passé, jeu de rôle dans le cadre d'un exercice de coaching, pitch de sa vision organisationnelle de l'équipe...

Creative thinking : Améliorer l'animation de l'équipe

Validation des acquis

Questionnaire de 10 minutes sur les principaux concepts transmis

Format

Synchrone / Asynchrone
Présentiel / Distanciel
4 à 15 participants

Durée

1 journée
(7h)

Tarifs

1950€ HT en intra-
entreprise

Langues

FR/ ANG

[Retour au sommaire](#)

Formation "Préparer et mener un entretien annuel"

Objectifs pédagogiques

- ★ Comprendre les enjeux de l'entretien annuel et la dynamique dans laquelle ils s'inscrivent
- ★ Savoir préparer un entretien annuel de manière objective en impliquant les collaborateurs
- ★ Mener un entretien annuel avec la méthodologie et la posture adaptées
- ★ Faire un feedback constructif
- ★ Faire le suivi de l'entretien en accompagnant les différentes trajectoires de carrière

Contenu pédagogique

Module 1 : Les fondamentaux de l'entretien annuel

Module 2 : Préparer efficacement un entretien annuel

Module 3 : Mener un entretien annuel avec les bonnes structure et posture

Module 4 : Accompagner les collaborateurs après l'entretien annuel

Méthodes pédagogiques

Exercices pratiques : Travail sur la trame de l'entretien annuel, rédaction d'objectifs SMART pour un collaborateur, rédaction d'un plan d'amélioration de la performance, compléter le plan de développement professionnel d'un collaborateur, rédaction d'un plan d'action de suivi de l'entretien annuel

Jeu de rôles : Faire un feedback sur la performance lors de l'entretien annuel

Réflexion créative : Davantage inscrire l'entretien annuel dans le management de proximité...

Validation des acquis

Questionnaire de 10 minutes sur les principaux concepts transmis

Format

Synchrone / Asynchrone
Présentiel / Distanciel
4 à 15 participants

Durée

1/2 journée
(3h)

Tarifs

950€ HT en intra-entreprise

Langues

FR/ ANG

Disponible en e-learning !

[Retour au sommaire](#)

Formation "Optimiser son organisation managériale avec l'IA"

Objectifs pédagogiques

- ★ Comprendre les principes de base de l'intelligence artificielle et son impact potentiel sur la gestion d'équipe
- ★ Savoir distinguer l'urgent de l'important
- ★ Identifier les outils d'IA disponibles pour améliorer l'organisation et la prise de décision managériale
- ★ Apprendre à intégrer l'IA dans les processus de planification, de gestion des ressources et de suivi des performances
- ★ Mettre en place des stratégies pour automatiser les tâches répétitives et optimiser l'efficacité de l'équipe

Contenu pédagogique

Module 1 : Les fondamentaux de la priorisation et de l'organisation managériale

Module 2 : Utiliser les outils d'IA pour la gestion des équipes et la prise de décision

Module 3 : Optimiser la gestion des ressources et des processus grâce à l'IA

Module 4 : Améliorer la performance de l'équipe avec l'IA : automatisation, suivi et ajustement en temps réel

Méthodes pédagogiques

Exercices pratiques : Complétion de la Matrice d'Eisenhower, rédaction d'une check-list quotidienne, analyse de la charge de travail, analyse de données d'équipe avec l'IA, automatisation d'une tâche répétitive avec l'IA, analyse de l'efficacité des processus actuels avec l'IA...

Réflexions créatives : Repérer les biais dans l'IA, avoir une utilisation éthique de l'IA...

Mises en situation et jeux de rôles : adresser un problème de priorisation au sein de l'équipe, coacher un collaborateur ayant des difficultés à bien utiliser l'IA dans son travail...

Validation des acquis

Questionnaire de 10 minutes sur les principaux concepts transmis et évaluation des cas pratiques

Format

Synchrone / Asynchrone
Présentiel / Distanciel
4 à 15 participants

Durée

1 journée
(6h30)

Tarifs

1950€ HT en intra-
entreprise

Langues

FR/ ANG

[Retour au sommaire](#)

Formation "Cohésion et lien social de l'équipe"

Objectifs pédagogiques

- ★ Comprendre l'importance de la cohésion et du lien social dans une équipe
- ★ Identifier les facteurs qui favorisent ou entravent la cohésion d'équipe
- ★ Renforcer les compétences interrelationnelles de l'équipe
- ★ Mettre en place des activités et des rituels pour renforcer le sentiment d'appartenance
- ★ Gérer les conflits de manière constructive pour maintenir une dynamique de groupe positive

Contenu pédagogique

Module 1 : Communication interpersonnelle et écoute active pour renforcer les relations au sein de l'équipe

Module 2 : Techniques et activités pour renforcer le sentiment d'appartenance et l'esprit d'équipe

Module 3 : Diversité, inclusion et gestion des différences au sein de l'équipe

Module 4 : Gestion constructive des conflits et maintien d'une dynamique positive avec la CNV

Méthodes pédagogiques

Exercices pratiques : Autodiagnostic des styles de communication dans l'équipe avec l'outil DISC, préparer le prochain atelier de team building de l'équipe...

Mises en situation et jeux de rôles : Adresser un manque d'écoute active en réunion d'équipe, pitcher un projet d'équipe aux collaborateurs, recadrer un comportement non inclusif dans l'équipe, se positionner comme médiateur dans le cadre d'un conflit d'équipe...

Réflexion créative : Renforcer l'appartenance à l'équipe, booster la sécurité psychologique de l'équipe

Validation des acquis

Questionnaire de 10 minutes sur les principaux concepts transmis et évaluation des cas pratiques

Format

Synchrone
Présentiel / Distanciel
4 à 15 participants

Durée

1 journée
(6h)

Tarifs

1950€ HT en intra-
entreprise

Langues

FR/ ANG

[Retour au sommaire](#)

Formation "Réussir ses délégations"

Objectifs pédagogiques

- ★ Définir les étapes de l'entretien de délégation
- ★ Communiquer efficacement en faisant de la communication le pivot de son management
- ★ Motiver ses collaborateurs et développer leur degré d'autonomie
- ★ Evaluer et accompagner individuellement ses collaborateurs

Contenu pédagogique

Module 1 : Le rôle central de la délégation dans la performance individuelle et collective de l'équipe

Module 2 : Le pouvoir de la confiance pour préparer la délégation

Module 3 : Postures et méthodes du manager déléguant: allier persuasion et participation

Module 4 : Mener un entretien de délégation

Module 5 : Accompagner et évaluer la délégation sans biais

Méthodes pédagogiques

Exercices pratiques : Identifier 3 tâches à déléguer, y associer des compétences clefs et un collaborateur au profil pertinent, identifier quelle stratégie de délégation adopter en fonction des compétences, de la séniorité et du niveau de performance de chaque collaborateur, clarifier les objectifs de délégation avec la méthode OKR...

Mises en situation et jeux de rôles : Adresser le cas d'un collaborateur nouvellement arrivé et qui sort d'une relation managériale compliquée, jeu de rôle pour clarifier les attentes en termes de délégation à un collaborateur, jeu de rôle pour répondre aux questions d'un collaborateur sur une délégation, coacher un collaborateur en difficulté avec la méthode SCORE...

Validation des acquis

Questionnaire de 10 minutes sur les principaux concepts transmis

Format

Synchrone
Présentiel / Distanciel
4 à 15 participants

Durée

1 journée
(6h30)

Tarifs

1950€ HT en intra-
entreprise

Langues

FR/ ANG

[Retour au sommaire](#)

Formation "Piloter la performance avec le management par objectifs"

Objectifs pédagogiques

- ★ Comprendre les fondamentaux du Management par objectifs
- ★ Définir des objectifs SMART
- ★ Aligner les objectifs individuels et organisationnels avec la méthode Objectives Key Results
- ★ Savoir suivre et évaluer efficacement des objectifs
- ★ Motiver et engager l'équipe grâce au management par objectifs

Contenu pédagogique

Module 1 : Établir des objectifs SMART pour inspirer et motiver les collaborateurs
Module 2 : Rassembler l'équipe autour d'objectifs communs pour atteindre une performance optimale
Module 3 : Suivre et évaluer les objectifs comme clef de succès pour l'équipe

Méthodes pédagogiques

Exercices pratiques : Définir des objectifs SMART pour un collaborateur, définir les objectifs de l'équipe avec la méthode OKR, rédiger un tableau de suivi des KPI les plus importants pour l'équipe

Mises en situation et jeux de rôles : Communiquer auprès d'un collaborateur sur un nouvel objectif SMART, pitcher un objectif à l'équipe pour renforcer la conscience collective, adresser la démotivation d'un collaborateur par rapport à ses objectifs individuels

Validation des acquis

Questionnaire de 10 minutes sur les principaux concepts transmis et évaluation des cas pratiques

Format

Synchrone / Asynchrone
Présentiel / Distanciel
4 à 15 participants

Durée

1/2 journée
(3h)

Tarifs

950€ HT en intra-entreprise

Langues

FR/ ANG

[Retour au sommaire](#)

Formation "Management adaptatif"

Objectifs pédagogiques

- ★ Comprendre les principes du management adaptatif et son importance dans un environnement en constante évolution
- ★ Identifier les différents styles de management et savoir quand les adapter en fonction des situations et des individus
- ★ Savoir diagnostiquer les besoins de ses collaborateurs, en fonction de leurs personnalités et aspirations
- ★ Apprendre à gérer le changement et l'incertitude en adoptant une approche flexible et réactive
- ★ Renforcer la capacité à prendre des décisions rapides et efficaces tout en maintenant la cohésion et la motivation de l'équipe

Contenu pédagogique

Module 1 : S'adapter aux différentes personnalités de l'équipe

Module 2 : Ajuster son management aux besoins de ses collaborateurs

Module 3 : Mettre en place un management réactif et cohésif pour adresser les incertitudes

Méthodes pédagogiques

Exercices pratiques : Evaluation de son style DISC, retravailler un feedback pour l'adapter au style de communication du collaborateur, autopositionnement sur les 25 compétences émotionnelles

Mises en situation et jeux de rôles : Adresser le cas d'un collaborateur qui n'est pas totalement satisfait du style managérial de son manager, communiquer sur un changement important à venir...

Creative thinking : Comment maintenir la motivation en période d'incertitude ?

Validation des acquis

Questionnaire de 10 minutes sur les principaux concepts transmis

Format

Synchrone / Blended
Présentiel / Distanciel
4 à 15 participants

Durée

1/2 journée
(3h)

Tarifs

950€ HT en intra-
entreprise

Langues

FR/ ANG

[Retour au sommaire](#)

Nos formations pour le développement des talents



Formation "Efficacité personnelle"



Objectifs pédagogiques

- ★ Mieux gérer son temps au quotidien
- ★ Savoir mieux prioriser et mieux planifier ses tâches quotidiennes
- ★ Comprendre et maîtriser la dynamique entre efficacité, équilibre de vie et bien-être
- ★ Développer son efficacité en télétravail

Contenu pédagogique

- Module 1 : Booster son efficacité avec la priorisation
- Module 2 : Développer son efficacité avec la planification
- Module 3 : L'efficacité comme levier d'équilibre de vie et de bien-être
- Module 4 : Renforcer son efficacité en télétravail

Méthodes pédagogiques

Exercices pratiques : Application de la méthode des 5 choix pour identifier ses tâches à haute valeur ajoutée, pour les prioriser et pour les planifier, définition d'objectifs pour ses responsabilités professionnelles et personnelles, exercice de gestion du temps basé sur les cercles de contrôle, d'influence et de préoccupations, mise en situation pour apprendre à dire non avec la méthode DESC...

Réflexions créatives : Mettre la technologie au service de l'efficacité, renforcer l'efficacité de la collaboration en télétravail...

Validation des acquis

Questionnaire de 10 minutes sur les principaux concepts transmis et évaluation des cas pratiques

Format

Synchrone / Asynchrone
Présentiel / Distanciel
4 à 15 participants

Durée

1 journée
(7h)

Tarifs

1950€ HT en intra-
entreprise

Langues

FR/ ANG

[Retour au
sommaire](#)

Formation "5 choix pour une productivité extraordinaire" (Franklin Covey)



Objectifs pédagogiques

- ★ Identifier ses activités à haute valeur ajoutée
- ★ Définir ses rôles clefs
- ★ Prioriser ses activités et les planifier
- ★ Maîtriser la technologie et renouveler son énergie

Contenu pédagogique

Module 1 : Choix 1 - Agissez sur l'important, ne réagissez pas à l'urgent
Module 2 : Choix 2- Choisissez l'extraordinaire plutôt que l'ordinaire
Module 3 : Choix 3- Planifiez les gros rochers, ne trie pas le gravier
Module 4 : Choix 4 -Maîtrisez la technologie au lieu qu'elle ne vous maîtrise
Module 5 : Choix 5 - Renouveler votre feu, ne brûlez pas votre énergie

Méthodes pédagogiques

Exercices pratiques : Exercice en groupe d'identification des tâches à haute valeur ajoutée et de maximisation du temps passé sur ces tâches, exercice individuel d'identification et d'objectivation de ses rôles, exercice individuel de planification, exercice en sous-groupes pour identifier des bonnes pratiques en lien avec les nouvelles technologies, et pour renouveler son énergie

Validation des acquis

Questionnaire de 10 minutes sur les principaux concepts transmis et évaluation des cas pratiques

Format

Synchrone
Présentiel / Distanciel
4 à 15 participants

Durée

1 journée
(7h)

Tarifs

2250€ HT en intra-
entreprise

Langues

FR/ ANG

[Retour au sommaire](#)

Formation "Se développer dans une organisation transverse"

Objectifs pédagogiques

- ★ Comprendre les défis et les responsabilités générés par la transversalité des équipes et des projets
- ★ Adopter une posture de leader transverse et favoriser la coopération et l'innovation de l'équipe transverse
- ★ Appréhender les clefs du succès des équipes transverses et adopter les soft skills adaptées
- ★ Savoir mobiliser, motiver et responsabiliser les équipes transverses avec influence et autorité informelle
- ★ Maîtriser la communication transversale

Contenu pédagogique

- Module 1 : Fondamentaux des équipes et des projets transverses
- Module 2 : Performance collaborative et coopération au sein des équipes transverses
- Module 3 : Développer sa capacité d'influence sans autorité hiérarchique
- Module 4 : Mobiliser, motiver et responsabiliser les équipes transverses
- Module 5 : La communication transverse
- Module 6 : Leadership transverse et autorité informelle

Méthodes pédagogiques

Exercices pratiques et Mises en situation : Diagnostic de la sécurité psychologique de l'équipe, faire face à un cas problématique dans l'équipe, et formaliser les normes de l'équipe. Jeu de rôle pour pratiquer l'écoute active dans le cas d'un souci de performance au sein de l'équipe, mise en situation pour adresser une perte de motivation et résoudre un conflit avec la méthode DESC, autoévaluation de sa capacité d'influence...

Creative thinking : Améliorer les règles et le fonctionnement de l'équipe, booster la performance collaborative...

Validation des acquis

Questionnaire de 10 minutes sur les principaux concepts transmis et évaluation des cas pratiques

Format

Synchrone / Blended
Présentiel / Distanciel
4 à 15 participants

Durée

2 jours
(14h)

Tarifs

4250€ HT en intra-
entreprise incluant un
questionnaire 360
d'évaluation des
compétences

Langues

FR/ ANG

[Retour au
sommaire](#)

Formation "Développer sa pensée créative"

Objectifs pédagogiques

- ★ Mieux comprendre les six étapes du processus créatif, et les leviers pour le stimuler
- ★ Renforcer sa confiance créative
- ★ S'approprier les méthodes visant à développer une réflexion créative (cartes mentales, chapeaux de Bono...)
- ★ Produire des idées nouvelles et savoir les analyser
- ★ Driver l'innovation dans l'entreprise en appliquant la pensée créative et la résolution de problème à un projet

Contenu pédagogique

Module 1 : Les fondamentaux de la créativité

Module 2 : Les 6 étapes de la pensée créative

Module 3 : La créativité au service de l'innovation : résoudre une problématique d'équipe avec la pensée créative

Méthodes pédagogiques

Exercices pratiques : Exercices ludiques pour booster sa créativité, exercice pour pratiquer les méthodes de pensée divergente avec un cas concret (ex : vision de l'entreprise en 2030), cas pratique basé sur un projet concret de l'entreprise (RSE, business...) pour appliquer le processus créatif en entier

Creative thinking : Comment développer sa créativité au travail...

Validation des acquis

Questionnaire de 10 minutes sur les principaux concepts transmis et évaluation des cas pratiques

Format

Synchrone
Présentiel / Distanciel
4 à 15 participants

Durée

1 journée
(6h30)

Tarifs

1950€ HT en intra-
entreprise

Langues

FR/ ANG

[Retour au sommaire](#)

Formation "Innovover pour transformer"

Objectifs pédagogiques

- ★ Comprendre les différents types d'innovation et leur impact organisationnel
- ★ Développer une mentalité de croissance et d'adaptation
- ★ Utiliser la pensée critique pour évaluer et affiner les idées innovantes
- ★ Intégrer l'innovation dans les processus quotidiens
- ★ Communiquer efficacement les idées innovantes

Contenu pédagogique

- Module 1 : Explorer les différents types d'innovation
- Module 2 : Adopter une mentalité de croissance
- Module 3 : Évaluer et affiner les idées innovantes
- Module 4 : Communiquer des idées innovantes

Méthodes pédagogiques

Exercices pratiques : Réaliser une carte des innovations sectorielles, identifier une opportunité d'innovation associée aux processus actuels de l'équipe, atelier de prototypage

Mises en situation et jeux de rôles : Convaincre un collègue ou un subordonné de changer sa perspective par rapport à un changement à venir, faire un feedback sur une idée avec la méthode du "feedback sandwich", pitch de l'innovation proposée lors de l'atelier de prototypage

Creative thinking : Mieux intégrer l'IA dans son quotidien

Validation des acquis

Questionnaire de 10 minutes sur les principaux concepts transmis

Format

Synchrone
Présentiel / Distanciel
4 à 15 participants

Durée

1 journée
(6h)

Tarifs

1950€ HT en intra-
entreprise

Langues

FR/ ANG

[Retour au sommaire](#)

Formation "Développer sa capacité d'influence"

Objectifs pédagogiques

- ★ Connaître les comportements qui favorisent la confiance et les différentes vagues pour l'établir
- ★ Adopter une posture d'écoute active, de questionnement et de compréhension des besoins de l'autre
- ★ Faire un feedback inclusif et partager une opinion de manière bienveillante
- ★ S'exprimer de manière assertive et être capable de reconnaître ses erreurs
- ★ Savoir influencer des équipes et des collaborateurs avec des opinions différentes dans une organisation transverse

Contenu pédagogique

Module 1 : Le pouvoir de la confiance pour maximiser l'efficacité relationnelle

Module 2 : Les piliers des relations positives au travail

Module 3 : La communication transparente, assertive et bienveillante

Module 4 : Influencer dans les organisations transverses

Méthodes pédagogiques

Exercices pratiques : Autodiagnostic de sa capacité à faire et à inspirer confiance, exercice pratique pour développer la confiance à l'arrivée d'un nouveau collaborateur dans l'équipe, autodiagnostic de son style DISC et stratégie d'adaptation de sa communication en fonction du style DISC de l'interlocuteur, rédaction d'une stratégie d'alignement avec une autre équipe ayant une opinion différente sur un projet pour atteindre un but commun

Mises en situation : pratiquer l'écoute active et le questionnement ouvert avec un membre de l'équipe en difficulté, faire un feedback constructif suite à une erreur commise sur un projet, exprimer un désaccord avec la méthode DESC...

Validation des acquis

Questionnaire de 10 minutes sur les principaux concepts transmis

Format

Synchrone
Présentiel / Distanciel
4 à 15 participants

Durée

1 journée
(6h)

Tarifs

1950€ HT en intra-
entreprise

Langues

FR/ ANG

[Retour au sommaire](#)

Formation "Construire des relations de travail positives avec les intelligences émotionnelle et relationnelle"

Objectifs pédagogiques

- ★ Comprendre les liens entre émotions et comportements
- ★ Savoir prendre de la distance et réguler une émotion négative
- ★ Développer son empathie et communiquer de manière authentique
- ★ Apprendre à créer la confiance
- ★ Savoir créer des relations pérennes grâce à l'intelligence relationnelle

Contenu pédagogique

Module 1 : Comment fonctionnent nos émotions ?

Module 2 : Développer son intelligence émotionnelle pour améliorer ses interactions au travail

Module 3 : Améliorer sa communication relationnelle pour renforcer ses relations de travail

Module 4 : Cultiver un environnement de travail positif par la construction de relations de confiance et de respect mutuel

Méthodes pédagogiques

Exercices pratiques : autodiagnostic de son quotient émotionnel, analyse du langage non verbal pour identifier des émotions cachées lors d'un échange, création d'un cahier des réussites, recours aux colonnes de Beck pour adopter une pensée positive, autodiagnostic de sa capacité à créer la confiance...

Mises en situation et jeu de rôles : pratiquer l'écoute active avec un collaborateur proche de l'effondrement psychologique, exprimer ses besoins à son manager et à ses coéquipiers, adresser un malentendu avec un collègue...

Validation des acquis

Questionnaire de 10 minutes sur les principaux concepts transmis et évaluation des cas pratiques

Format

Synchrone
Présentiel / Distanciel
4 à 15 participants

Durée

1 journée
(6h)

Tarifs

1950€ HT en intra-
entreprise

Langues

FR/ ANG

[Retour au
sommaire](#)

Formation "Esprit d'analyse et pensée critique"

Objectifs pédagogiques

- ★ Comprendre et mettre en pratique les différentes étapes du processus analytique
- ★ Maîtriser des méthodes analytiques utiles à la résolution de problème
- ★ Analyser et communiquer sur des données dans le cadre d'une démarche analytique
- ★ Faire preuve d'esprit critique dans l'évaluation et dans l'interprétation des résultats
- ★ Analyser la qualité et la fiabilité d'informations reçues

Contenu pédagogique

Module 1 : Les fondamentaux du processus analytique

Module 2 : Appliquer la pensée analytique pour améliorer sa performance

Module 3 : Mettre en pratique la pensée critique dans le cadre du processus décisionnel

Module 4 : Analyser la qualité et la fiabilité des données

Méthodes pédagogiques

Exercices pratiques : Structuration d'un problème à analyser à l'aide de la méthode des 5 pourquoi, mise en pratique des 4 étapes du processus analytique basée sur un cas concret et en utilisant des données, exercice de recherche de preuves pour s'assurer que la solution proposée répond au problème donné (basé sur un cas concret), repérer des erreurs de raisonnement en utilisant les principes du raisonnement logique déductif et inductif

Creative thinking : Mieux prendre en compte la donnée dans les prises de décision individuelles et de l'équipe, développer son esprit critique au quotidien, mettre en place des processus d'analyse itératifs au quotidien

Validation des acquis

Questionnaire de 10 minutes sur les principaux concepts transmis et évaluation des cas pratiques

Format

Synchrone / Blended
Présentiel / Distanciel
4 à 15 participants

Durée

1 journée
(6h30)

Tarifs

1950€ HT en intra-
entreprise

Langues

FR/ ANG

[Retour au
sommaire](#)

Formation "Apprendre à apprendre"

Objectifs pédagogiques

- ★ Comprendre comment la curiosité et l'apprentissage sont sources d'innovation et de performance
- ★ Développer une approche proactive de l'apprentissage
- ★ Comprendre et appliquer les principes de la métacognition
- ★ Améliorer sa capacité à retenir et synthétiser l'information
- ★ Promouvoir l'apprentissage collaboratif et l'amélioration continue

Contenu pédagogique

Module 1 : Apprentissage Autonome et Métacognition
Module 2 : Mettre en place un apprentissage continu et efficace
Module 3 : Faire de la curiosité un avantage compétitif
Module 4 : Apprentissage Collaboratif et amélioration continue

Méthodes pédagogiques

Exercices pratiques : Mind mapping sur les différentes stratégies d'apprentissage, exercice de veille (sectorielle et sans lien avec le secteur de l'entreprise), mieux planifier et intégrer l'apprentissage dans sa vie quotidienne, rédaction d'un plan d'apprentissage personnalisé et mesurable en fonction de ses objectifs d'apprentissage et de ses domaines d'intérêt, défi de recherche curieuse...

Validation des acquis

Questionnaire de 10 minutes sur les principaux concepts transmis et évaluation des cas pratiques

Format

Synchrone / Blended
Présentiel / Distanciel
4 à 15 participants

Durée

1/2 journée
(3h)

Tarifs

950€ HT en intra-
entreprise

Langues

FR/ ANG

[Retour au sommaire](#)

Formation "Je suis remarquable: donner un coup de boost à sa carrière"

Objectifs pédagogiques

- ★ Maîtriser les différentes étapes de développement d'une marque personnelle forte
- ★ Identifier ses forces, ses valeurs et ses compétences
- ★ Clarifier ses objectifs professionnels
- ★ Savoir se pitcher efficacement
- ★ Mettre en place une communication sur LinkedIn et une stratégie de networking adaptées

Contenu pédagogique

Module 1 : Développer une marque personnelle unique et différenciante

Module 2 : Faire son autopromotion grâce à un pitch efficace

Module 3 : Donner un coup de boost à sa carrière et réseauter de manière agile

Méthodes pédagogiques

Exercices pratiques : complétion de sa matrice SWOT personnelle pour identifier ses forces et ses opportunités, réflexion sur ses valeurs et sur ses aspirations professionnelles, revue de sa page LinkedIn et audit de sa propre présence en ligne

Mise en situation : pitch individuel auprès d'un manager ou lors d'un événement de networking

Validation des acquis

Questionnaire de 10 minutes sur les principaux concepts transmis et évaluation des cas pratiques

Format

Synchrone
Présentiel / Distanciel
4 à 15 participants

Durée

1/2 journée
(3h)

Tarifs

950€ HT en intra-entreprise

Langues

FR/ ANG

[Retour au sommaire](#)

Formation "Communication bienveillante"

Objectifs pédagogiques

- ★ Utiliser l'outil DISC pour adapter sa communication aux besoins de l'autre
- ★ Adopter la méthode DESC pour communiquer de manière apaisée
- ★ Recourir à l'intelligence interpersonnelle pour augmenter l'impact de sa communication
- ★ Maîtriser les leviers de la performance collaborative

Contenu pédagogique

Module 1 : Mieux communiquer avec l'outil DISC

Module 2 : Mettre en place une communication ouverte et apaisée

Module 3 : Construire des relations positives avec la communication non violente

Module 4 : Booster la performance collaborative de l'équipe

Méthodes pédagogiques

Exercices pratiques : Autodiagnostic de son style DISC, stratégie d'adaptation de sa communication en fonction du style DISC de son interlocuteur, exercice pratique de lâcher prise basé sur les cercles de contrôle, d'influence et de préoccupations...

Mises en situation : Adresser un désaccord sur la gestion d'un projet, recourir à la méthode DESC dans le cadre d'un conflit en réunion d'équipe, écouter et conseiller un membre de l'équipe en détresse

Creative thinking : Comment améliorer la performance collaborative de l'équipe...

Validation des acquis

Questionnaire de 10 minutes sur les principaux concepts transmis

Format

Synchrone
Présentiel / Distanciel
4 à 15 participants

Durée

1 journée
(6h)

Tarifs

1950€ HT en intra-
entreprise

Langues

FR/ ANG

[Retour au
sommaire](#)

Formation "Gérer l'ambiguïté"

Objectifs pédagogiques

- ★ Développer sa tolérance à l'incertitude
- ★ Renforcer la prise de décision en situation ambiguë
- ★ Améliorer sa flexibilité cognitive
- ★ Stimuler la créativité et l'innovation en période d'ambiguïté
- ★ Gérer le stress et l'anxiété liés à l'ambiguïté

Contenu pédagogique

Module 1 : Accepter l'incertitude et s'adapter

Module 2 : Prendre des décisions en contexte ambigu

Module 3 : Adopter une pensée flexible

Module 4 : Transformer l'ambiguïté en opportunité créative

Méthodes pédagogiques

Exercices pratiques : Création de cartes mentales associées aux incertitudes rencontrées dans la vie professionnelle et réflexion sur des stratégies pour gérer ces incertitudes, exploration de différentes perspectives sur un problème ambigu avec les Chapeaux de Bono, transformation d'une incertitude en opportunité, adopter une vision positive d'une situation ambiguë avec les Colonnes de Beck

Mises en situation et jeux de rôles : Communiquer des informations incomplètes dans un contexte incertain en cherchant à maintenir la confiance, adresser un conflit dans l'équipe

Validation des acquis

Questionnaire de 10 minutes sur les principaux concepts transmis et évaluation des cas pratiques

Format

Synchrone / Asynchrone
Présentiel / Distanciel
4 à 15 participants

Durée

1 journée
(6h)

Tarifs

1950€ HT en intra-
entreprise

Langues

FR/ ANG

[Retour au sommaire](#)

Formation "Développer un growth mindset"

Objectifs pédagogiques

- ★ Comprendre les principes du growth mindset
- ★ Identifier ses croyances limitantes et les transformer
- ★ Adopter des stratégies pour encourager un growth mindset
- ★ Développer la résilience face aux défis et aux échecs
- ★ Renforcer une culture de feedback constructif

Contenu pédagogique

Module 1 : Explorer les différentes mentalités et leur impact

Module 2 : Transformer les croyances pour progresser

Module 3 : Renforcer la résilience et la culture du feedback constructif

Méthodes pédagogiques

Exercices pratiques : Utiliser les Colonnes de Beck pour adresser ses croyances limitantes, exercice "doors closed doors open" pour renforcer sa résilience, définir un objectif SMART à suivre avec un growth mindset

Mise en situation et jeu de rôles : Convaincre un collègue ou un subordonné de passer d'un fixed mindset à un growth mindset dans le cadre d'un projet complexe, faire un feedback constructif et positif

Creative thinking : Pérenniser une culture du growth mindset

Validation des acquis

Questionnaire de 10 minutes sur les principaux concepts transmis et évaluation des cas pratiques

Format

Synchrone / Asynchrone
Présentiel / Distanciel
4 à 15 participants

Durée

1/2 journée
(3h)

Tarifs

950€ HT en intra-
entreprise

Langues

FR/ ANG

[Retour au sommaire](#)

Nos formations en recrutement

JOIN OUR
TEAM!



Formation "Nouveaux enjeux du recrutement"

Objectifs pédagogiques

- ★ S'approprier les nouvelles tendances en termes de processus de recrutement et de techniques d'entretien
- ★ Maîtriser les besoins de chaque génération, et notamment de la génération Z, en termes de processus de recrutement et de marque employeur
- ★ Comprendre les enjeux et les nouvelles stratégies de marque employeur
- ★ Développer une communication employeur adaptée et différenciante sur les réseaux sociaux

Contenu pédagogique

Module 1 : Les grandes tendances en termes de processus de recrutement

Module 2 : Les grandes tendances en termes d'entretiens d'embauche

Module 3 : Enjeux actuels de marque employeur et de marketing RH

Méthodes pédagogiques

Exercices pratiques : Analyse du positionnement de l'entreprise par rapport à la génération Z en termes de processus de recrutement, traduction des valeurs de l'entreprise en soft skills, évaluation d'une soft skill, pitch de la marque employeur, analyse de la communication actuelle sur Glassdoor

Creative thinking : Réflexion sur l'équilibre entre personnalisation de l'expérience de recrutement et automatisation des processus, écriture d'une nouvelle stratégie de communication sur les réseaux sociaux

Validation des acquis

Questionnaire de 15 minutes sur les principaux concepts transmis et évaluation des cas pratiques

Format

Synchrone / Asynchrone
Présentiel / Distanciel
4 à 15 participants

Durée

1 journée
(6h30)

Tarifs

1950€ HT en intra-
entreprise

Langues

FR/ ANG

[Retour au
sommaire](#)

Formation "Développer une stratégie de marketing RH"

Objectifs pédagogiques

- ★ Maîtriser les différentes dimensions du marketing RH
- ★ Mettre en place une stratégie d'inbound recruiting efficace
- ★ Se familiariser avec les tendances actuelles en termes de marque employeur
- ★ S'approprier les besoins de la génération Z pour l'inclure dans la stratégie de marketing RH

Contenu pédagogique

- Module 1 : Définir le marketing RH et ses enjeux
- Module 2 : Mettre en place une stratégie de marketing RH efficace
- Module 3 : Développer une marque employeur forte et adaptée aux attentes des collaborateurs
- Module 4 : Accroître son vivier de talents avec l'inbound recruiting

Méthodes pédagogiques

Exercices pratiques : Audit de l'efficacité du marketing RH avec la méthode Keep Drop Start, exercice de veille concurrentielle, rédaction d'un plan d'action définissant les cibles prioritaires, les actions et les mesures de l'impact de la stratégie de marketing RH, analyse de la marque employeur sur les réseaux sociaux avec un "In the shoes of"

Creative thinking : Comment attirer et convertir de nouveaux talents ? Comment rendre sa marque employeur davantage adaptée à la génération Z ?

Validation des acquis

Questionnaire de 10 minutes sur les principaux concepts transmis

Format

Synchrone / Asynchrone
Présentiel / Distanciel
4 à 15 participants

Durée

1/2 journée
(3h)

Tarifs

950€ HT en intra-entreprise

Langues

FR/ ANG

[Retour au sommaire](#)

Formation "Recruter avec efficacité"

Objectifs pédagogiques

- ★ Mettre en place des processus de recrutement et d'intégration structurés et automatisés
- ★ Mener des entretiens d'embauche structurés avec une approche scientifique
- ★ Gagner en efficacité dans ses recrutements grâce à l'IA

Contenu pédagogique

Module 1 : Planification, structuration et automatisation du processus de recrutement et d'intégration

Module 2 : Recourir à l'inbound recruiting pour renforcer son sourcing

Module 3 : Mener des entretiens factuels et efficaces

Module 4 : Utiliser l'IA pour rendre ses recrutements plus efficaces

Méthodes pédagogiques

Exercices pratiques : Audit de l'efficacité du processus de recrutement actuel avec la méthode Keep Drop Start, analyse de la stratégie d'inbound recruiting sur les réseaux sociaux avec la méthode In the shoes of, rédaction d'un plan d'action d'automatisation de tâches liées au recrutement avec l'IA, rédaction d'une liste de questions comportementales visant à tester l'adéquation avec les valeurs de l'entreprise...

Jeux de rôle : Simulation d'un entretien d'embauche avec la méthode STAR

Creative thinking : Comment structurer et objectiver l'analyse des compétences des candidats ?

Validation des acquis

Questionnaire de 10 minutes sur les principaux concepts transmis

Format

Synchrone / Asynchrone
Présentiel / Distanciel
4 à 15 participants

Durée

1/2 journée
(3h)

Tarifs

950€ HT en intra-
entreprise

Langues

FR/ ANG

[Retour au sommaire](#)

Nos ateliers et nos Fresques



Cliquer pour découvrir nos 8 Fresques et ateliers collectifs

FRESQUE DE LA DIVERSITÉ

JEU DES MILLE PAS

ATELIER DE PAROLE
HANDI'CAP

ATELIER D'ÉQUIPE MBTI

FRESQUE DU SEXISME

ATELIER LEADERSHIP
FÉMININ

ATELIER « AGIR POUR
L'INCLUSION »

ATELIER D'ÉQUIPE DISC



La Fresque de la diversité



Objectifs pédagogiques

- ❖ Avoir une **base commune** de définitions et de concepts en lien avec les enjeux de diversité & d'inclusion
- ❖ Mieux comprendre les **causes des discriminations**
- ❖ Ouvrir un **espace d'échanges bienveillant** autour des questions de discriminations
- ❖ Prendre conscience de **l'aspect systémique** des discriminations, et de leur ampleur
- ❖ Connaître les **leviers d'inclusion** au niveau organisationnel, légal et individuel
- ❖ **Donner envie de s'investir** dans le sens de l'inclusion

Un atelier de sensibilisation
interactif et expérientiel

Un atelier axé autour de **cartes**
« notion » et d'activités
pédagogiques

Un atelier créant des espaces
d'échanges et de partages
sécurisé et apaisé

Distribution de cartes « notion » - **5**
tours de cartes (41 cartes en tout)

Les participants identifient des **liens**
logiques entre les cartes et les
agencent pour créer une Fresque

Différentes activités : l'Échelle des
impacts, le jeu des gommettes ou
encore le jeu des privilèges

1 carte = 1 concept spécifique
(Inclusion, Équité, Préjugé, Biais de
confirmation...)

Entre chaque tour de cartes, des
activités ont lieu pour **expérimenter**
et ancrer les notions clefs

De nombreux moments d'échanges
et de partages entre participants

Langues: FR et ENG

Une salle et une à deux
tables

Un atelier de 3 heures

5 à 18 participants

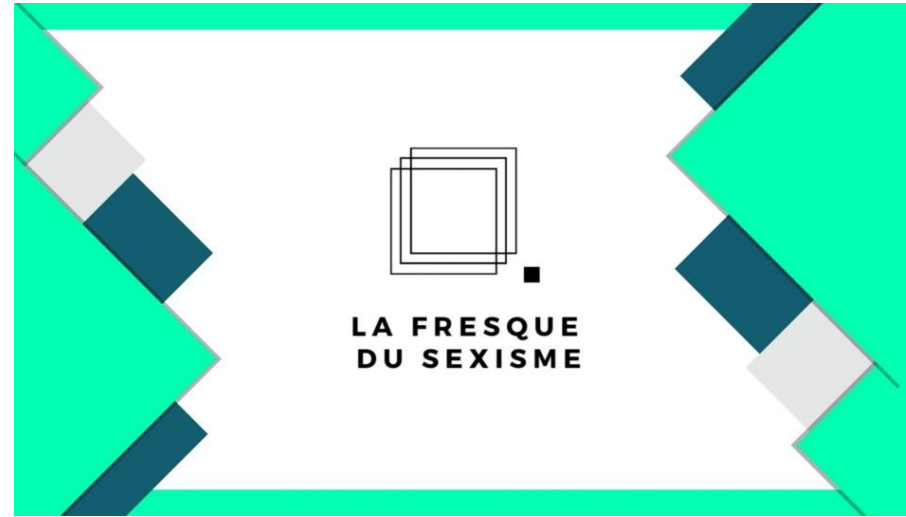
1600€ HT pour une
table, 2400€ pour 2
tables

[Retour au sommaire](#)

La Fresque du sexisme

Objectifs pédagogiques

- ★ Mieux appréhender la mécanique sexiste
- ★ Apprendre à repérer les biais de genre et le sexisme
- ★ Adresser les préjugés de genre au quotidien
- ★ Savoir réagir face à une micro-agression
- ★ Renforcer l'équité entre hommes et femmes



La Fresque du Sexisme, c'est quoi ?

Une expérience ludique et collaborative visant à décortiquer le système sexiste dans le but de contribuer à une société plus égalitaire. Comment ? Par la pédagogie puis la mise en action. Cet atelier permet de mieux comprendre les rouages du système sexiste actuel à l'aide de cartes.

Programme

- ❖ 15mn de brise-glace, genèse et histoire de l'atelier
- ❖ 1h15 de mise en lien des composantes du système sexiste
 - ❖ 20mn autour de l'expression des émotions
- ❖ 1h10 de créativité et réflexion sur les actions possibles du quotidien

Format

Synchrone
Présentiel / Distanciel
4 à 12 participants

Durée

1/2 journée
(3h)

Tarifs

1500€ HT en intra-
entreprise

Langues

FR

[Retour au sommaire](#)

Le jeu des Mille Pas

Objectifs pédagogiques

- ★ Sensibilisation aux stéréotypes de genre
- ★ Compréhension des inégalités professionnelles
- ★ Développement de stratégies pour l'égalité
- ★ Renforcement de l'estime de soi
- ★ Maintien d'un équilibre entre la vie professionnelle et la vie personnelle



Le jeu des Mille Pas, c'est quoi ?

Inspiré du célèbre jeu "Milles bornes", le jeu des Mille Pas sensibilise et éduque sur les défis professionnels auxquels les femmes peuvent être confrontées. Le jeu "Les Mille Pas" aborde huit catégories principales liées à la carrière professionnelle des femmes : maternité, recrutement, stéréotypes, équilibre vie professionnelle/personnelle, argent, pouvoir, sexisme, et estime de soi

Comment jouer ?

Le jeu "Les Mille Pas" se joue en lançant un dé et en avançant sur un plateau, tout en tirant des cartes qui représentent des situations professionnelles. Les 29 cartes Feux Rouges mettent en lumière des obstacles ou des défis rencontrés par les femmes dans le monde du travail, tandis que les 58 cartes Feux Verts proposent des actions positives et des solutions pour surmonter ces obstacles. L'objectif est de sensibiliser les joueurs aux inégalités de genre tout en encourageant des discussions constructives sur l'égalité professionnelle.

Format

Synchrone
Présentiel
2 à 8 participants

Durée

1/2 journée
(2h)

Tarifs

950€ HT en intra-
entreprise

Langues

FR

[Retour au
sommaire](#)

Atelier "Développer son Leadership féminin"

Objectifs pédagogiques

- ★ Mieux se comprendre
- ★ Apprendre à faire son auto-promotion et à s'épanouir professionnellement
- ★ Réfléchir à ses objectifs professionnels et personnels de court et long terme
- ★ Savoir être une alliée pour ses collègues de sexe féminin

Programme

- Module 1 : Développer la connaissance de soi avec le MBTI
- Module 2 : Faire le point sur sa carrière professionnelle
- Module 3 : Booster son développement professionnel
- Module 4 : Construire un plan de carrière à court, moyen et long terme

Méthodes pédagogiques

Exercices pratiques : Analyse de son style MBTI, complétion de son SWOT personnel, démarrage d'un Cahier de réussites, définition de ses rôles professionnels et personnels principaux, identification de ses ressources et de ses soutiens professionnels, priorisation de ses tâches à plus haute valeur ajoutée, rédaction d'un plan de carrière de court, moyen et long terme

Mises en situation et jeux de rôles : Pitch de sa "Unique Value Proposition", adresser un cas de mansplaining en réunion, défendre les intérêts de son équipe dans une réunion difficile, adresser des préjugés de genre en réunion ou lors d'un recrutement...

Creative thinking : Pérenniser un équilibre de vie adapté à ses besoins, développer l'entraide féminine au sein de l'organisation...

Format

Synchrone
Présentiel / Distanciel
4 à 12 participants

Durée

1 journée
(7h)

Tarifs

1950€ HT en intra-
entreprise

Langues

FR/ ANG

[Retour au
sommaire](#)

Atelier "Handi'Cap" : Atelier de parole pour les talents en situation de handicap

Objectifs pédagogiques

- ★ Donner un espace de parole en non-mixité choisie pour les collaborateurs en situation de handicap
- ★ Favoriser le développement professionnel et le bien-être des travailleurs handicapés
- ★ Mieux communiquer sur son handicap, mieux se valoriser et se défaire de sa culpabilité
- ★ Partager des bonnes pratiques entre collaborateurs et favoriser l'entraide et le soutien au sein de l'organisation

Programme

Thématique #1: Communiquer sur son handicap pour mieux vivre au travail

Thèmes abordés: parler de son handicap, oser demander des ajustements en lien avec son poste de travail, affronter le regard des autres, développer une relation solide avec son ou sa manager, éduquer ses collègues sur le handicap...

Thématique #2: Se défaire de la culpabilité liée à son handicap

Thèmes abordés: adresser sa culpabilité en termes de présence et de performance au travail, mais aussi son malaise face à son handicap et la relation à son handicap et son estime de soi, embrasser sa singularité, gérer les émotions liées à son handicap, identifier et transformer les pensées négatives, se concentrer sur ce qu'on contrôle...

Thématique #3: Mettre en valeur votre talent

Thèmes abordés: croyances limitantes, biais et stéréotypes liés au handicap, confiance en soi, faire son auto-promotion et parler de soi, évolution professionnelle et identification de ses propres talents, prise de conscience de sa valeur comme collaborateur ...

Format

Synchrone
Présentiel / Distanciel
4 à 16 participants

Durée

1/2 journée
(2h30)

Tarifs

950€ HT en intra-
entreprise

Langues

FR/ ANG

[Retour au
sommaire](#)

Atelier " Agir pour l'inclusion en entreprise"

Objectifs pédagogiques

- ★ Comprendre les enjeux de la diversité et de l'inclusion
- ★ Lutter contre les préjugés
- ★ Adopter une approche inclusive face à la diversité
- ★ Intégrer efficacement les principes d'inclusion dans les équipes et transformer la diversité en levier de succès
- ★ Favoriser un environnement de travail inclusif

Programme

Quiz introductif basé sur des statistiques en lien avec les enjeux de diversité et d'inclusion
Présentation des concepts clefs, des enjeux de diversité, d'inclusion et d'équité et des bénéfices de l'inclusion
Atelier de mise en pratique en sous-groupes à travers un cas concret, mise en commun et présentation de bonnes pratiques associées aux cas pratiques
Conclusion

INFO

Les cas pratiques sont personnalisés en fonction des enjeux de l'organisation, et abordent certains critères de diversité spécifiques comme le handicap, l'orientation sexuelle, le genre, l'origine ou encore l'âge.

Format

Synchrone
Présentiel / Distanciel
4 à 15 participants

Durée

1/2 journée
(2h30)

Tarifs

950€ HT en intra-entreprise

Langues

FR/ ANG

[Retour au sommaire](#)

Atelier d'équipe MBTI

Objectifs pédagogiques

- ★ Mieux se connaître
- ★ Mieux comprendre ses comportements dans le cadre professionnel
- ★ Mieux comprendre ses pairs et mieux communiquer avec eux afin de réduire les conflits
- ★ Valoriser la complémentarité de l'équipe



Programme

Module 1 : Initiation au modèle MBTI

Module 2 : Exploration des 4 paires de préférence et validation d'un type

Module 3 : Activités pratiques pour améliorer la communication et la collaboration de l'équipe à l'aide du MBTI

INFO

Les activités pratiques visent à mieux appréhender l'impact des huit préférences du modèle MBTI, et se concentrent sur : la communication, la prise de décision, l'innovation et la gestion de conflits en équipe.

Format

Synchrone
Présentiel
4 à 15 participants

Durée

1 journée
(6h)

Tarifs

2250€ HT en intra-
entreprise + coût des
questionnaires MBTI

Langues

FR/ ANG

[Retour au sommaire](#)

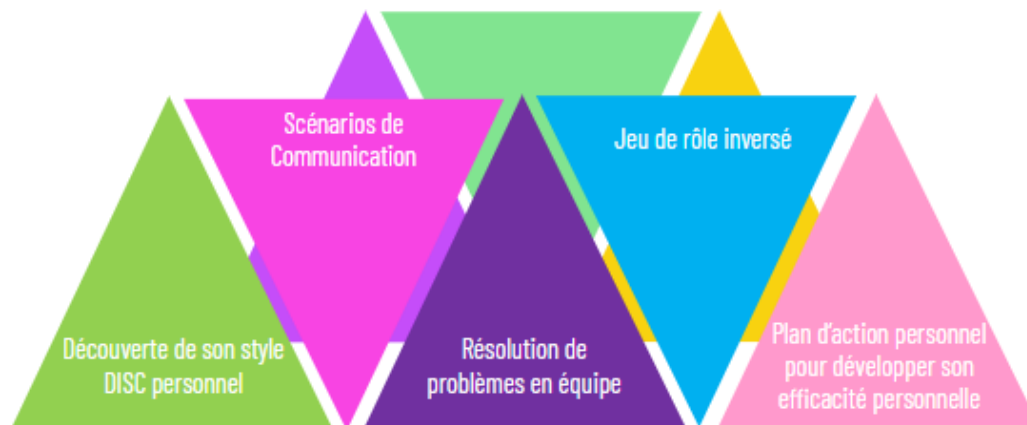
Atelier d'équipe DISC

Objectifs pédagogiques

- ★ Mieux se connaître
- ★ Mieux appréhender ses comportements dans le milieu professionnel
- ★ Mieux comprendre ses pairs, et notamment leurs motivations, facteurs de stress et priorités
- ★ Améliorer la communication au sein de l'équipe
- ★ Développer des relations de travail plus efficaces

Programme

Module 1 : Mieux se comprendre avec l'outil DISC
Module 2 : Mieux comprendre les autres et développer des relations de travail plus efficaces
Module 3 : Améliorer son efficacité personnelle grâce au DISC



Format

Synchrone
Présentiel
4 à 15 participants

Durée

1 journée
(6h)

Tarifs

2250€ HT en intra-entreprise + coût des questionnaires MBTI

Langues

FR/ ANG

[Retour au sommaire](#)

Nos conférences



Nos conférences sur la diversité et l'inclusion

L'intelligence inclusive :
connecter et tisser du
lien entre collaborateurs

Renforcer la
performance
collaborative grâce à
l'intelligence culturelle

Construire une culture
d'alliés au travail

Embrasser la diversité,
construire l'inclusion

Renforcer la sécurité
psychologique en
entreprise

Penser différemment

Libérer les potentiels
grâce à l'accessibilité

Identités et
Intersectionnalité

Le fait religieux en
entreprise

Prévenir et lutter contre
les violences au travail

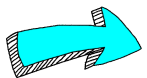
Combattre les
discriminations liées à
l'âge en entreprise

Evolution des codes de
genre dans le milieu
professionnel

Leadership et genre :
comment déjouer nos
biais inconscients ?

Booster la coopération
intergénérationnelle

La diversité cognitive
comme levier de
performance et
d'engagement



800€ par conférence incluant un document récapitulatif sous format PDF. Les conférences durent entre 1h et 1h30 selon vos préférences.

Nos conférences sur le handicap

Sensibilisation au(x)
handicap(s)

Découvrir un handicap
invisible : zoom sur la
neurodiversité

Je ne suis pas mon
handicap

Communiquer de manière
inclusive

Vers l'accessibilité
universelle : favoriser
l'accessibilité numérique

Accompagner le retour en
poste après un arrêt de
longue durée

Être un(e) allié(e) du
handicap en entreprise

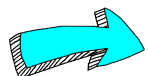
Handicap et bien-être en
entreprise

Appréhender les enjeux
d'accessibilité

Briser les barrières de
l'accès à l'emploi : s'investir
pour l'insertion
professionnelle et le
maintien dans l'emploi

Carrières et maladies
chroniques : les stratégies
de réussite

Accompagner les maladies
mentales en entreprise



800€ par conférence incluant un document récapitulatif sous format PDF. Les conférences durent entre 1h et 1h30 selon vos préférences.

Nos conférences sur le bien-être au travail

Développer son bien-être sur le long-terme

Bien-être et efficacité en environnement hybride : appliquer le droit à la déconnexion

Développer son efficacité personnelle

Devenir sa priorité numéro 1

S'épanouir dans un environnement professionnel complexe

Sens et Impact : comment les développer aux niveaux individuel, collectif et organisationnel ?

Mieux communiquer ensemble

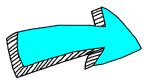
Transformer les défis en opportunités

Eveiller son plein potentiel au travail

Booster son autodiscipline sur la durée : petites actions, grands résultats

Mieux collaborer avec autrui grâce aux neurosciences

Cultiver le bien-être : prendre soin de la santé mentale des collaborateurs



800€ par conférence incluant un document récapitulatif sous format PDF. Les conférences durent entre 1h et 1h30 selon vos préférences.

Toutes nos offres sont disponibles sur notre site :

www.boostmytalents.fr



Pour tout renseignement contactez-nous :

 chloe.sady@boostmytalents.fr

 +33 6 61 94 38 94

Suivez-nous sur :

